

वार्षिक प्रगति प्रतिवेदन

आ.व. २०८१।८२
(२०८१ श्रावण १ देखि २०८२ आषाढ मसान्तसम्म)



नेपाल सरकार

गृह मन्त्रालय

जिल्ला प्रशासन कार्यालय

चितवन

Contact: 056-490844, 490145, 490245

Email: daochitwan@moha.gov.np,

daochitwan1@gmail.com

Website: daochitwan.moha.gov.np

सम्पादक मण्डल

संयोजक

प्रमुख जिल्ला अधिकारी, श्री प्रकाश पौडेल

सदस्यहरु

सहायक प्रमुख जिल्ला अधिकारी, श्री चिरञ्जीवी शर्मा
सहायक प्रमुख जिल्ला अधिकारी, श्री चूडामणि शर्मा गौतम
प्रशासकीय अधिकृत, श्री कमल प्रसाद काफ्ले
प्रशासकीय अधिकृत, श्री मदन लामा थिङ
प्रशासकीय अधिकृत, श्री कृष्ण प्रसाद खतिवडा
प्रशासकीय अधिकृत, श्री विकास वि.क.

कम्प्युटर

नायब सुब्बा, श्री दुर्ग बहादुर राना

वार्षिक प्रगति प्रतिवेदन तयारी समिति,

२०८२



नेपाल सरकार
गृह मन्त्रालय
जिल्ला प्रशासन कार्यालय
चितवन

प्रमुख जिल्ला अधिकारीको भनाई

“मुलुकमा शान्ति सु-व्यवस्था र सुरक्षा कायम गरी जनताको जीउ धन र स्वतन्त्रताको संरक्षण गर्नु” गृह प्रशासनको मुख्य उद्देश्य रहेको कुरा सर्व विदितै छ । गृह प्रशासनले तोकिएको जिम्मेवारीप्रति प्रतिबद्ध, कानून कार्यान्वयनमा दृढ, सेवा प्रवाहमा सरलीकरण र पारदर्शी एवं नतिजामा उत्तरदायी बनाउन शान्ति, सुरक्षा कायम र अपराध नियन्त्रण, गुनासोरहित सेवा प्रवाह र सुशासन, विपद् व्यवस्थापन, सीमा सुरक्षा, संघ-संस्था, बजार अनुगमन, कार्यालय निरिक्षण लगायतका नागरिकता तथा राहदानी वितरण गर्नु, स्थानीय प्रशासन सम्बन्धी कार्य गर्नु, गतिविधि व्यवस्थापन सम्बन्धी कार्य गर्नु, सुशासन कायम गर्नु, सार्वजनिक शान्ति विरुद्धका कसूरहरुमा अर्धन्यायिक निकायको रुपमा निर्णय निरूपण गर्नुका साथै विकासात्मक कार्यहरुमा समन्वय, सहजीकरण गर्नु, अन्तर्राष्ट्रिय सीमा तथा सीमा स्तम्भ अवलोकन निरीक्षण गर्नु जिल्ला प्रशासन कार्यालय चितवनका मुख्य-मुख्य कार्यहरु हुन् ।

यस कार्यालयबाट सम्पादित सम्पूर्ण कार्यहरुका बारेमा सरोकारवालाहरुलाई सुसूचित गराई प्राप्त पृष्ठपोषण केन्द्रमा पठाई केन्द्र र जिल्लाबिचको पुलको रुपमा कार्य गरी नागरिकका केन्द्रित सार्वजनिक प्रशासन सञ्चालनको लागि २०८१ श्रावण १ देखि २०८२ आषाढ मसान्तसम्मको कार्यसम्पादन अवस्था उल्लेख गरी वार्षिक प्रगति प्रतिवेदन प्रकाशन गरिएको छ । आगामी दिनमा जिल्ला प्रशासन कार्यालयले सम्पादन गरेका गतिविधिहरुका साथै जिल्लास्थित सरकारी निकायहरुबाट भएका असल अभ्यासहरुलाई समेत समावेश गरिनेछ ।

अन्त्यमा, वार्षिक प्रगति प्रतिवेदन प्रकाशनमा खटिनु हुने यस कार्यालयका कर्मचारीहरुलाई धन्यवाद दिन चाहन्छु ।

मिति २०८२।०४।०४

प्रकाश पौडेल
प्रमुख जिल्ला अधिकारी
जिल्ला प्रशासन कार्यालय, चितवन

विषयानुक्रम

परिच्छेद – १

१. परिचय	- १
१.१ चितवन जिल्लाको संक्षिप्त परिचय	- १
१.२ चितवन जिल्लाको नामाकरण	- १
१.३ चितवन जिल्लाको भौगोलिक अवस्थिति	- १
१.४ राजनैतिक र प्रशासनिक विभाजन	- २
१.५ जिल्ला सदरमुकाम र प्रमुख आर्थिक व्यापारिक केन्द्रहरू	- २
१.६ प्रमुख नदी तथा जलभण्डार	- २
१.७ प्रमुख पर्यटकीय स्थलहरू	- ३
१.८ जलवायु	- ३
१.९ जनसंख्या	- ३
२. चितवन जिल्लाको नक्शा	- ४
३. जिल्ला प्रशासन कार्यालयको सेवा प्रवाह नक्शांकन	- ५
४. कार्यालयको संगठन संरचना	- ६
५. कार्यालयमा रहेका कर्मचारी संख्या विवरण	- ७
६. कार्यालयका शाखा र जिम्मेवार अधिकारीहरू	- ७
७. जिल्ला प्रशासन कार्यालयका कर्मचारीहरूको कार्यविवरण	- ९
७.१ प्रमुख जिल्ला अधिकारी	- ९
७.२ सहायक प्रमुख जिल्ला अधिकारी	- ९
७.३ प्रशासकीय अधिकृत	- १०
८. जिल्ला प्रशासन कार्यालय, चितवनबाट प्रदान गरिने सेवाहरू	- १२
९. सेवा प्रदान गर्दा लाग्ने दस्तुर र अवधी	- १४
१०. जिल्ला प्रशासन कार्यालय, चितवनमा कार्यरत हालसम्मका प्रमुख जिल्ला अधिकारीहरूको नामावली विवरण	- २०
११. कार्यालयको चल-अचल सम्पत्ति (जग्गा, भवन र सवारी साधन) हरुको विवरण	- २२
१२. गृह मन्त्रालय अन्तर्गतका जिल्लास्थित कार्यालयहरू	- २३
१३. जिल्लास्थित अन्य सुरक्षा निकायहरू	- २३
१४. चितवन जिल्लास्थित राजनीतिक दलका प्रमुखहरूको सम्पर्क नम्बर	- २३
१५. चितवन जिल्लास्थित सरकारी कार्यालयहरूको कार्यालय प्रमुख एवं सूचना अधिकारीको सम्पर्क नम्बर र ईमेल ठेगाना	- २४
१६. चितवन जिल्लास्थित विभिन्न निकायहरूमा रहेका दमकलको विवरण	- ३१
१७. चितवन जिल्लास्थित विभिन्न कार्यालय तथा संघ-संस्थाहरूमा रहेका शव वाहनहरूको विवरण	- ३१
१८. चितवन जिल्लास्थित विभिन्न कार्यालय तथा संघ-संस्थाहरूमा रहेका एम्बुलेन्सहरूको विवरण	- ३१

१९. आ.व. २०८०।८१ अन्तर्गत कार्यालयबाट सम्पादित मुख्य कार्यहरुको विवरण कार्य सम्पादन सम्झौता (CPAS) मूल्यांकनका सूचकहरु	- ३६
२०. जिल्ला प्रशासन कार्यालय चितवन लगायत अन्य जिल्लाहरुको कार्य सम्पादन सम्झौता (CPAS) को मूल्यांकन अवस्था	- ४१
२१. नवप्रवर्द्धनात्मक कार्यहरु	- ४५
२२. आ.व. २०८०।८१ अन्तर्गत कार्यालयबाट सम्पादित मुख्य कार्यहरुको विवरण	- ४६
२३. इलाका प्रशासन कार्यालय माडीबाट सम्पादित कार्यहरुको विवरण	- ५०
२४. कारागार व्यवस्थापनको विवरण:	- ५०
२६. जिल्लाको सम्भावना, चुनौती र साकार पार्ने उपायहरु	- ५२

परिच्छेद - १

१. परिचय

१.१ चितवन जिल्लाको संक्षिप्त परिचय:

करिब छ दशक अधिसम्म औलोको घरको रूपमा चिनिने चितवन जिल्ला मानव बसोबासको लागि प्राथमिकतामा परेको थिएन । तर हाल नेपालका सतहत्तरै जिल्लाका मानिसहरु बसाइसराई गरी यस जिल्लामा आइ बसोबास गर्ने गरेको पाइन्छ । यसर्थ चितवन विभिन्न जातजाती, भाषाभाषी र संस्कृतीको विविधतामा एकता भएको जिल्लाको रूपमा चिनिन्छ । यहाँ एकातिरको मैदानी भागमा बर्षौँदेखि बसोबास गर्दै आएका आदिवासी थारु जाति छन् भने अर्कोतिर पहाडी क्षेत्रमा अर्को आदिवासी चेपाङ जाती रहेका छन् । यिनै विविधताको कारणले गर्दानै आन्तरिक एवम् बाह्य पर्यटनको हिसाबले समेत यस जिल्ला अग्रणी स्थानमा रहेको छ । सौराहा, मेघौली, टाइगरटप, चितवन राष्ट्रिय निकुञ्ज, नारायणी, त्रिशुलीमा गरिने जलविहार बाह्य पर्यटनका आकर्षणको रूपमा रहेका छन् भने देवघाट, त्रिवेणी, वाल्मीकि आश्रम, गोद्धाक, विक्रमबाबा, वागेश्वरी, चित्रसारी, जस्ता धार्मिक स्थलहरु धार्मिक एवम् आन्तरिक पर्यटनको केन्द्रहरु बन्दै आएका छन् । त्यस्तै चितवन जिल्ला नेपालको राजधानी काठमाण्डौसंग जोड्ने निकटतम राजमार्ग र पूर्व पश्चिम राजमार्गको संगमस्थलको रूपमा रहेको छ । जसबाट कृषि, व्यापार, उद्योग, पर्यटन लगायका क्षेत्रमा समेत चितवनले प्रशिद्ध कमाएको छ ।

१.२ चितवन जिल्लाको नामाकरण :

- १) चित्रसेनको नामवाट यस स्थानको नाम चितवन भएको कुरा चितवन जिल्लाका आदिवासी भनिने थारु जातिका जानकारहरु बताउछन् । चित्रसेन नामक राजावाट चित्रसारी हुँदै अन्त्यमा चितवन नाम रह्यो भन्ने धारणा छ ।
- २) पहिले चितवनमा धेरै चितुवा पाइन्थे भनिन्छ अनि चितवनमा चार कोसे झाडी (वन) पनि थियो रे जसले गर्दा चितुवा वन भन्न थालियो जुन अपभ्रंस भएर चितवन हुनपुग्यो ।
- ३) त्रेता युगमा देवी सीताको वनवास यही भएको मानिन्छ । सीताको वास भएको वन भन्ने “सीतावन” भनिने गरेको हुनाले कालान्तरमा आएर सीतावनवाट चितवन हुन गएको विश्वास गरिन्छ । वाल्मीकि आश्रम यही रहनु र सीताप्रवासका लक्षण पनि यहीनै देखिएकाले र भाषाविज्ञानको दृष्टीमा “सीतावन” नै शास्त्र सन्निकट रहेको मानिएकाले उक्त तर्कमा सत्यता भएको विश्वास गरिएको छ ।

१.३ चितवन जिल्लाको भौगोलिक अवस्थिति:

चितवन जिल्ला नेपालका ७७ जिल्ला मध्येको एक जिल्ला हो, जुन बागमती प्रदेशको दक्षिण-पश्चिम भागमा अवस्थित छ । नेपालको मध्ये भागमा अबस्थित चितवन जिल्ला लगभग समकोण त्रिभजुको आकारमा रहेको छ । पूर्व तथा दक्षिण तर्फ फराकिलो र पश्चिम तथा उत्तरतर्फ सागुरिएको चितवन जिल्ला नारायणी नदीको पूर्वी भागमा भित्री मधेश र राप्ति उपत्यकाको नामले समते परिचित छ । जिल्लाको भू-भाग समुन्द्री सतहवाट १४४ मिटर देखि १९४७ मिटरसम्मको उचाईमा रहेको छ । यो जिल्ला तराईको भावर प्रदेश देखि महाभारत पर्वतसम्म फैलिएको छ । जिल्लाको पूर्वतर्फ मकवानपुर र पर्सा, पश्चिमतर्फ नवलपरासी र तनहुँ, उत्तरतर्फ गोर्खा र धादिङ्ग

जिल्लाहरू पर्दछन् भने दक्षिणतर्फ भारतको उत्तर प्रदेश र विहार राज्य पर्दछ । जिल्लाको धेरैजसो भू-भाग चितवन उपत्यकामा रहेको छ भने उत्तरी भागमा महाभारत पर्वत शृङ्खला पर्दछ । नेपालको सबैभन्दा पुरानो चितवन राष्ट्रिय निकुञ्ज यसै जिल्लामा पर्दछ । युनेस्कोको विश्व सम्पदा सूचीमा सूचीकृत यो राष्ट्रिय निकुञ्ज ९५२.६३ वर्ग किलोमिटर (३६७.८९ वर्ग माइल) क्षेत्रफलमा फैलिएको छ । यो जिल्लाको उत्तरी विन्दु इच्छाकामना गाउँपालिकाको कुरिनटार, दक्षिणविन्दु माडी न.पा. को वाँदरझुला, पूर्वी विन्दु राप्ती नगरपालिका (साविक लोथर गा.वि.स.) को चौरस डाँडा र पश्चिमी विन्दु चितवन राष्ट्रिय निकुञ्जको नारायणी नदीको किनारी भागहरू पर्दछन् । जिल्लाको पूर्व पश्चिम लम्वाई वढीमा ८८ कि.मि रहेको छ भने उत्तर दक्षिण चौडाई वढीमा ५० कि.मि र कम्तिमा २ कि.मि. रहेको छ ।

१.४ राजनैतिक र प्रशासनिक विभाजन:

बागमती प्रदेश अन्तर्गत पर्ने चितवन जिल्लामा एक गाउँपालिका, एक महानगरपालिका र पाँच नगरपालिका गरी जम्मा सात वटा स्थानीय तहहरू रहेका छन् भने निर्वाचन क्षेत्रको आधारमा तीन वटा प्रतिनिधि सभा, निर्वाचन क्षेत्र र छ वटा प्रदेश सभा निर्वाचन क्षेत्र निर्धारण गरिएको छ । सात वटा स्थानीय तह मध्ये क्षेत्रफलको आधारमा सबैभन्दा ठुलो भरतपुर महानगरपालिकाको क्षेत्रफल ४३२.९५ वर्ग कि.मि. र सबैभन्दा सानो रत्ननगर न.पा.को क्षेत्रफल ६८.६८ वर्ग कि.मि. रहेको छ । त्यस्तै एकमात्र इच्छाकामना गाउँपालिकाको क्षेत्रफल ९६६.७३ वर्ग कि.मि. रहेको छ ।

१.५ जिल्ला सदरमुकाम र प्रमुख आर्थिक व्यापारिक केन्द्रहरू:

चितवन जिल्लाको सदरमुकाम भरतपुर महानगरपालिकास्थित भरतपुरमा रहेको छ, जुन नेपालका ठूला शहरमध्येको एक हो भने यहाँका अन्य प्रमुख शहर तथा व्यापारिक केन्द्रहरूमा नारायणघाट, टाँडी, पर्सा, नारायणगढ, खैरहनी, पर्साढाप, मुग्लिन, चनौली, रामपुर, मंगलपुर, जगतपुर, गितानगर, शिवनगर, भण्डारा, कुरिनटार, वसन्तपुर, बरुवा बजार, पटिहानी, पार्वतीपुर, शारदानगर, मेघौली आदि रहेका छन् । भरतपुर खासगरी मध्यक्षेत्रमा बसोवास गर्ने नेपालीहरूका लागि उच्च शिक्षा, व्यापार र यातायातको केन्द्र बिन्दु मानिन्छ । संघीय राजधानी काठमाण्डौसँग जोड्ने निकटतम राजमार्ग र पूर्व पश्चिम राजमार्गको संगमस्थलमा रहेको हुँदा व्यापार, उद्योग, कृषि, पर्यटन लगायका क्षेत्रमा भरतपुर र समग्र चितवन नेपालमै एक प्रशिद्ध स्थानको रूपमा रहेको छ । प्राकृतिक सुन्दरता, जैविक, साँस्कृतिक एवं धार्मिक विविधताको कारण चितवन जिल्ला आन्तरिक तथा बाह्य पर्यटकको लागि नेपालका प्रमुख पर्यटकीय गन्तव्यहरूमध्ये पर्दछ । तिब्र बसाईसराई र शहरी व्यवस्थापन यस जिल्लाको प्रमुख चुनौतीको रूपमा रहेको छ ।

१.६ प्रमुख नदी तथा जल भण्डार:

चितवन जिल्ला भएर बग्ने प्रमुख नदी तथा खोलाहरूमा नारायणी, राप्ती, लोथर, रिउ, कयर खोला, रिग्दी आदी पर्दछन् भने बीसहजारी ताल, सत्रहजार ताल, सत्ताइसहजार ताल, अठ्ठाइस हजार ताल, नन्दभाउजु ताल, तमोरघैला ताल, कसरा ताल, मन्जुरा ताल, अन्जुरा ताल, गडुवा ताल, मुण्डा ताल, देवी ताल, बैकुण्ठ ताल, अन्जना ताल, परशुराम कुण्ड आदी यहाँ अवस्थित ताल तथा कुण्डहरू हुन् ।

१.७ प्रमुख पर्यटकीय स्थलहरू:

देवघाट, बागेश्वरी, गणेशस्थान, शिवघाट, त्रिवेणी, गोद्धक, पाण्डवनगर, सोमेश्वर कालिका, बिक्रमबाबा, चित्रसारी, जुट्पानी कालिका, उपरदाङगढी, चितवन राष्ट्रिय निकुञ्ज, सौराह, कुरिनटार, पुरानो गढी, सोमेश्वर गढी, कविलासपुर गढी, सिराईचुली आदि यहाँका मुख्य ऐतिहासिक, धार्मिक तथा पर्यटकीय स्थलहरू हुन् । जिल्लामा अवस्थित सौराहा, मेघौली, टाइगरटप, चितवन राष्ट्रिय निकुञ्ज, नारायणी, त्रिशुलीमा गरिने जलविहार बाह्य पर्यटनका आकर्षणको रूपमा रहेका छन् भने देवघाट, त्रिवेणी, वाल्मीकि आश्रम, गोद्धक, बिक्रमबाबा, वागेश्वरी, चित्रसारी, लगायतका स्थलहरू धार्मिक एवम् आन्तरिक पर्यटकहरूका लागि आकर्षण बन्दै आएका छन् ।

१.८ जलवायु:

चितवन समशितोष्ण र उष्ण प्रदेशीय हावापानी भएको र मनसुनको समयमा उच्च वर्षा हुने ठाउँ हो । यस क्षेत्रमा मनसुन प्रायः जुन महिनाको मध्यदेखि सुरु हुन्छ र सेप्टेम्बर महिनाको अन्त्यतिर वर्षामा कमी आउँछ । यस अवधिमा यहाँ वार्षिक सरदर २५०० मिलिमिटर वर्षा हुने गरेको पाइन्छ ।

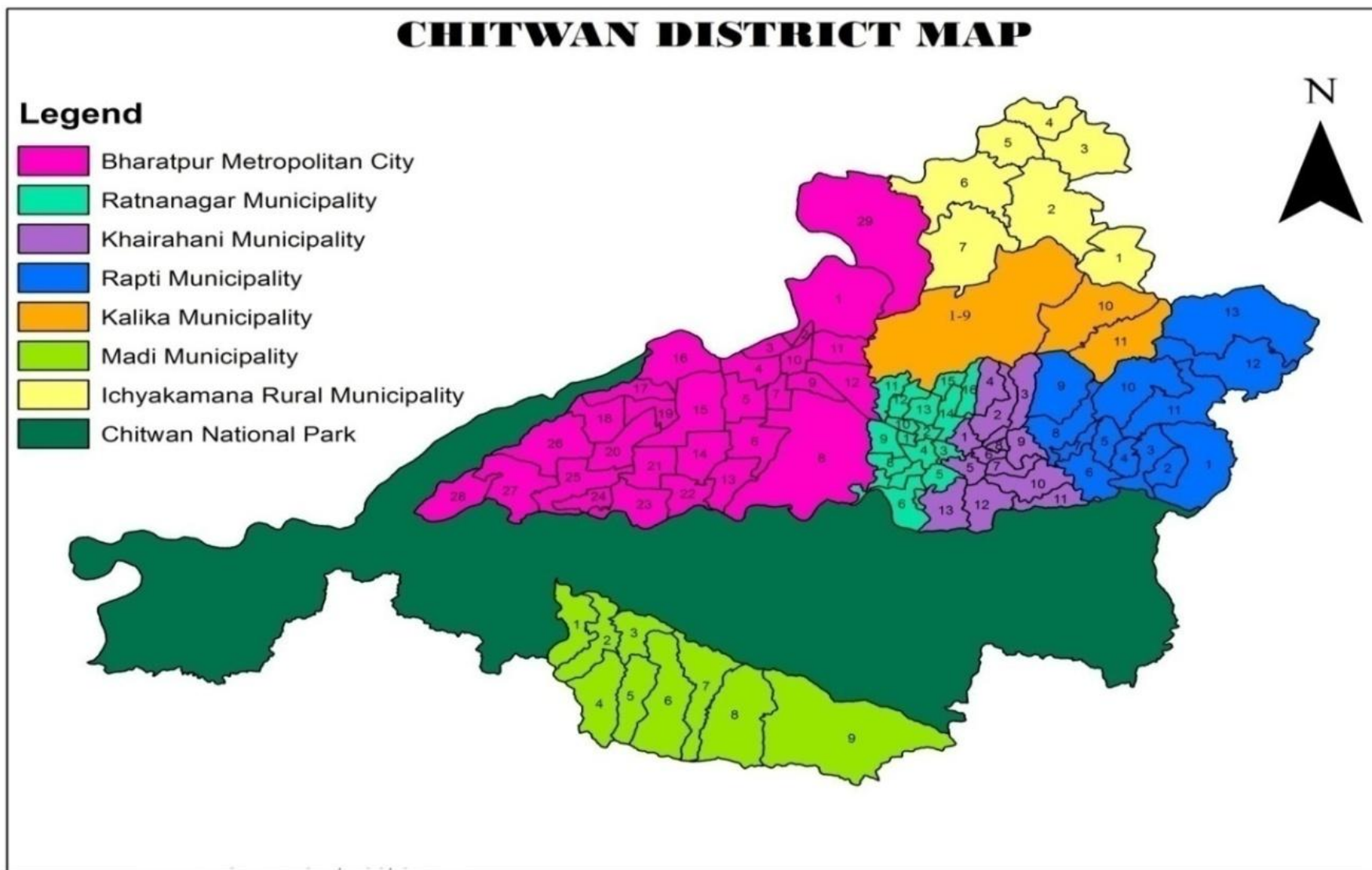
१.९ जनसंख्या:

साविकमा आँलोको घरको रूपमा चिनिने चितवन जिल्ला आजभन्दा करिब पाँच दशक अघिसम्म मानव बसोबासको दृष्टिले प्राथमिकतामा पर्ने गरेको नपाइएता पनि त्यसयता नेपालका प्राय सबैजसो जिल्लाका मानिसहरू बसाइसराई गरी यस जिल्लामा आई बसोबास गर्ने गरेको पाइन्छ । तसर्थ चितवन जिल्ला भौगोलिक एवं विभिन्न जातजाति, भाषाभाषी, धर्म र संस्कृतिको विविधता भएको जिल्लाको रूपमा चिनिन्छ । वि.स.२०७८ सालको प्रारम्भिक तथ्याङ्क अनुसार यस जिल्लाको परिवार संख्या १,७९,३४५ र कुल जनसंख्या ७,१९,८५९ रहेको छ जस मध्ये पुरुष ३,५१,७८९ र महिला ३,६८,०७० रहेको छ । स्थानीय तहगत जनसंख्या विवरण देहाय अनुसार रहेको छ ।

स्थानीय तह	वडा संख्या	परिवार संख्या	जम्मा	पुरुष	महिला	जनघनत्व
भरतपुर म.न.पा.	२९	९६,५९१	३,६९,२६८	१,७८,८९७	१,९०,३७१	८५३
रत्ननगर न.पा.	१६	२२,४०३	८९,९०५	४३,५३१	४६,३७४	१,३०९
राप्ती न.पा.	१३	१५,२१५	६६,६१७	३२,६७७	३३,९४०	३१४
खैरहनी न.पा.	१३	१६,३९५	६७,३८५	३२,३३२	३५,०५३	७८८
कालिका न.पा.	११	१२,२५८	५२,१६४	२५,४९१	२६,६७३	३५०
माडी न.पा.	९	१०,१२०	३८,२९५	१८,०८३	२०,२१२	१७५
इच्छाकामना गा.पा.	७	६,१८५	२७,६४३	१४,००७	१३,६३६	१६६
संस्थागत	-	१७८	८,५८२	६,७७१	१,८११	-
जम्मा	९८	१,७९,३४५	७,१९,८५९	३,५१,७८९	३,६८,०७०	३२५

स्रोत: राष्ट्रिय जनगणना, २०७८

२. चितवन जिल्लाको नक्शा:

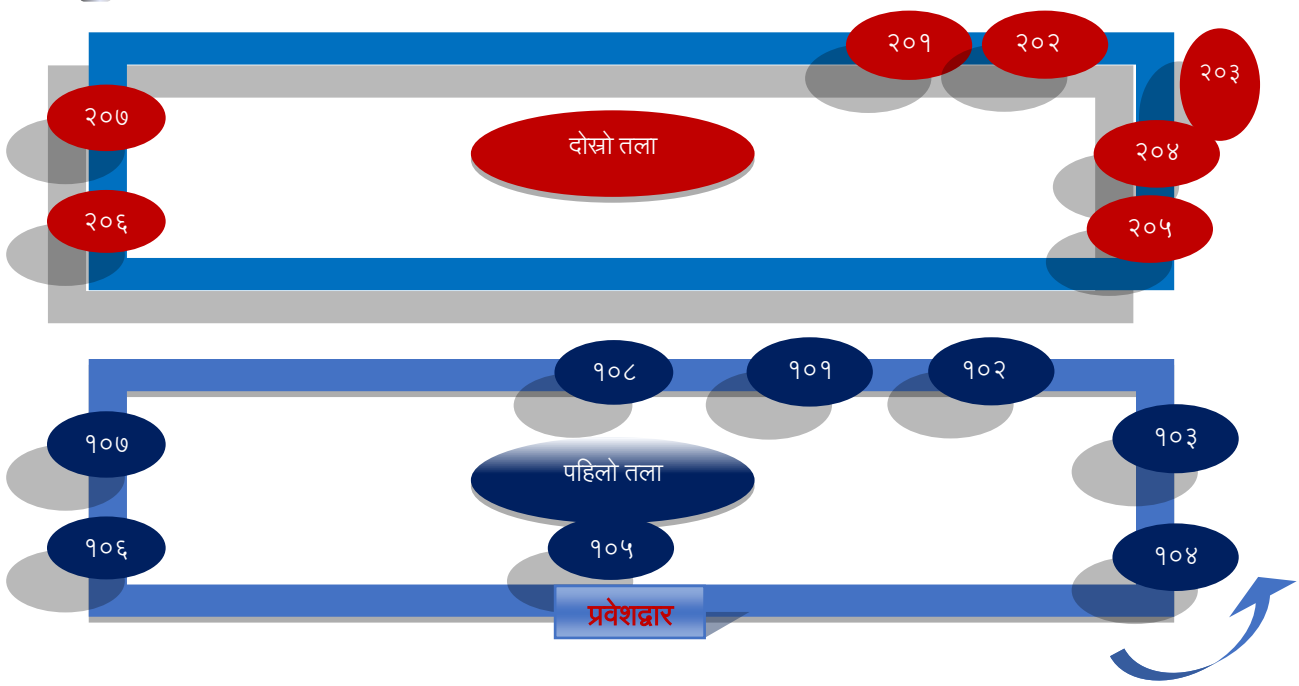


३. जिल्ला प्रशासन कार्यालयको सेवा प्रवाह नक्शांकन:

ROOM NO.	१०१-१०८	पहिलो तल्ला FIRST FLOOR
१०१	१०१	स.प्र.जि.अ. कक्ष A.C.D.O. ROOM
१०२	१०२	समाहल MEETING HALL
१०३	१०३	नयाँ नागरिकता शाखा NEW CITIZENSHIP SECTION
१०४	१०४	प्रतिलिपी नागरिकता शाखा D. CITIZENSHIP SECTION
१०५	१०५	नागरिक सहायता कक्ष HELP DESK
१०६	१०६	राहदानी शाखा PASSPORT SECTION
१०७	१०७	नागरिकता अभिलेख प्रमाणीकरण शाखा C. RECORD VERIFICATION SECTION
१०८	१०८	स्थानीय प्रशासन शाखा LOCAL ADMIN. SECTION



कक्षा नं. ROOM NO.	२०१-२०७	दोस्रो तल्ला SECOND FLOOR
२०१	२०१	प्रमुख जिल्ला अधिकारी कक्ष C.D.O. ROOM
२०२	२०२	इजलास BENCH
२०३	२०३	राष्ट्रिय परिचयपत्र शाखा NATIONAL ID SECTION
२०४	२०४	प्रशासन शाखा ADMINISTRATION SECTION
२०५	२०५	प्रशासकीय अधिकृत कक्ष ADMINISTRATIVE OFFICER ROOM
२०६	२०६	स.प्र.जि.अ. कक्ष A.C.D.O. ROOM
२०७	२०७	मुद्दा शाखा CASE SECTION

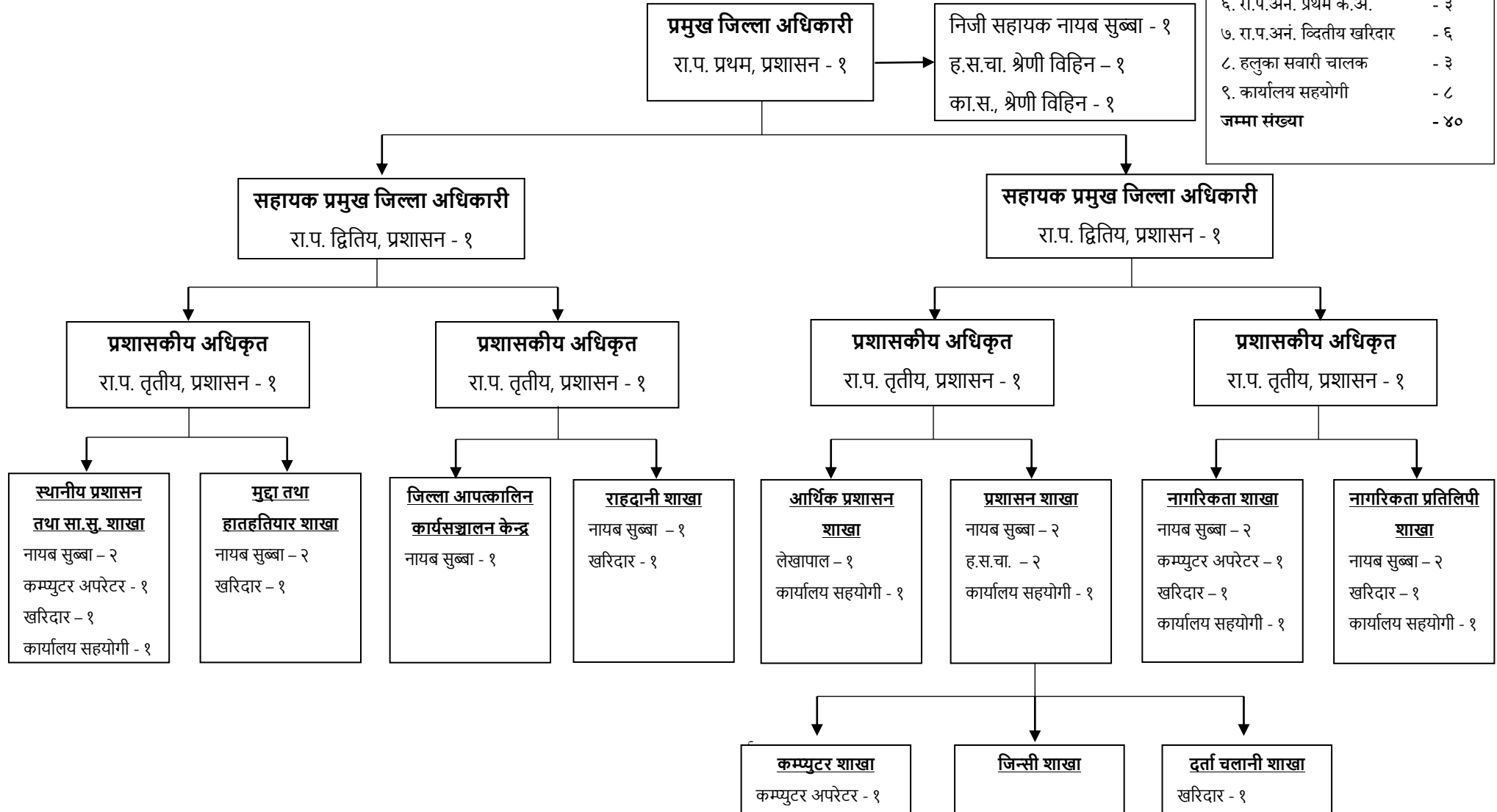


कक्षा नं. ROOM NO.	३०१-३१०	तेस्रो तल्ला THIRD FLOOR
३०१	३०१	आर्थिक प्रशासन शाखा FINANCE ADMIN. SECTION
३०५	३०५	जिल्ला आपतकालीन सञ्चालन केन्द्र D.E.O.C.
३०६	३०६	सडक इकाई तथा बजार अनुमति शाखा FOOD UNIT AND MARKET MONITORING SECTION

४. कार्यालयको संगठन संरचना:

नेपाल सरकार
गृह मन्त्रालय
जिल्ला प्रशासन कार्यालय
चितवन

दरबन्दी तेरिज	
१. रा.प.प्रथम प्र.जि.अ.	- १
२. रा.प.द्वितीय स.प्र.जि.अ.	- २
३. रा.प.तृतीय प्र.अ.	- ४
४. रा.प.अनं. प्रथम ना.सु.	- १२
५. रा.प.अनं. प्रथम ले.पा.	- १
६. रा.प.अनं. प्रथम क.अ.	- ३
७. रा.प.अनं. द्वितीय खरिदार	- ६
८. हलुका सवारी चालक	- ३
९. कार्यालय सहयोगी	- ८
जम्मा संख्या	- ४०



५. कार्यालयमा रहेका कर्मचारी संख्या विवरण:

क्र.सं.	पद	श्रेणी	दरबन्दी संख्या	पदपूर्ति	रिक्त	कैफियत
१	प्रमुख जिल्ला अधिकारी	राजपत्राङ्कित प्रथम	१	१		
२	सहायक प्रमुख जिल्ला अधिकारी	राजपत्राङ्कित द्वितीय	२	२		
३	प्रशासकीय अधिकृत	राजपत्राङ्कित तृतीय	४	४		
४	नायब सुब्बा	राजपत्र अनंकित प्रथम	१२	१२		
५	लेखापाल	राजपत्र अनंकित प्रथम	१	१		
६	कम्प्युटर अपरेटर	राजपत्र अनंकित प्रथम	३	३		१ करार
७	खरिदार	राजपत्र अनंकित द्वितीय	६	४	२	१ लोसेआमा माग
८	कार्यालय सहयोगी	श्रेणीविहिन	८	८		६ करार
९	हलुका सवारी चालक	श्रेणीविहिन	३	३		३ करार
जम्मा			४०	३८	२	

६. कार्यालयका शाखा र जिम्मेवार अधिकारीहरू:

क्र.सं.	कर्मचारीको नामथर	पद	शाखा
१	श्री प्रकाश पौडेल	प्रमुख जिल्ला अधिकारी	
२	श्री चिरञ्जीवी शर्मा	सहायक प्रमुख जिल्ला अधिकारी	
३	श्री चूडामणि शर्मा गौतम	सहायक प्रमुख जिल्ला अधिकारी	
४	श्री कमल प्रसाद काफ्ले	प्रशासकीय अधिकृत	नागरिकता प्रतिलिपी
५	श्री मदन लामा थिङ	प्रशासकीय अधिकृत	प्रशासन
६	श्री कृष्ण प्रसाद खतिवडा	प्रशासकीय अधिकृत	नयाँ नागरिकता
७	श्री विकास वि.क.	प्रशासकीय अधिकृत	राहदानी
८	श्री यशोदा शर्मा पौडेल	कम्प्युटर अपरेटर	प्रशासन
९	श्री उमेश चन्द्र पन्थी	नायब सुब्बा	नयाँ नागरिकता
१०	श्री सुरेश थापा	नायब सुब्बा	नागरिकता प्रतिलिपी
११	श्री तुलसी गौतम	नायब सुब्बा	नयाँ नागरिकता
१२	श्री दिपकराज सिग्देल	नायब सुब्बा	राहदानी
१३	श्री वासुदेव रुम्बा	नायब सुब्बा	राहदानी
१४	श्री गोपीचन्द्र दवाडी	नायब सुब्बा	प्रशासन

क्र.सं.	कर्मचारीको नामथर	पद	शाखा
१५	श्री नगेन्द्र सुवेदी	नायब सुब्बा	मुद्दा
१६	श्री गोमा लामिछाने	नायब सुब्बा	नागरिकता प्रतिलिपी
१७	श्री ईश्वरा कुमारी भुसाल	नायब सुब्बा	नयाँ नागरिकता
१८	श्री सिन्धु कुमारी शर्मा	नायब सुब्बा	मुद्दा
१९	श्री कृष्ण बहादुर तामाङ	कम्प्युटर अपरेटर	नयाँ नागरिकता
२०	श्री युवराज शर्मा	लेखापाल	आर्थिक प्रशासन
२१	श्री दुर्गा बहादुर राना	नायब सुब्बा	प्रशासन
२२	श्री अमृत अधिकारी	खरिदार	राहदानी
२३	श्री सुधीर कुमार महतो	खरिदार	प्रशासन
२४	श्री ममता पौडेल	खरिदार	प्र.जि.अ.ज्यूको सचिवालय
२५	श्री भुमिका न्यौपाने दराई	खरिदार	नागरिकता प्रतिलिपी
२६	श्री आशा मल्ल	कम्प्युटर अपरेटर	राष्ट्रिय परिचयपत्र
२७	श्री प्रतिभा पौडेल	कम्प्युटर अपरेटर	राष्ट्रिय परिचयपत्र
२८	श्री सुवर्ण आले मगर	कम्प्युटर अपरेटर	राष्ट्रिय परिचयपत्र
२९	श्री लक्ष्मी नेपाली	कम्प्युटर अपरेटर	राष्ट्रिय परिचयपत्र
३०	श्री राम बहादुर गिरी	हलुका सवारी चालक	
३१	श्री संच बहादुर पाख्रिन	हलुका सवारी चालक	
३२	श्री डालचन्द्र दवाडी	हलुका सवारी चालक	
३३	श्री डिल बहादुर गुरुङ	कार्यालय सहयोगी	नागरिकता प्रतिलिपी
३४	श्री कमल नयन आचार्य	कार्यालय सहयोगी	दर्ता चलानी
३५	श्री निराजन प्रजा	कार्यालय सहयोगी	राहदानी
३६	श्री प्रतिमा महतो	कार्यालय सहयोगी	प्रशासन
३७	श्री आदर्श खनाल	कार्यालय सहयोगी	
३८	श्री शुसिला बस्नेत	कार्यालय सहयोगी	राष्ट्रिय परिचयपत्र
३९	श्री सुदिप रेग्मी	कार्यालय सहयोगी	नयाँ नागरिकता

७. जिल्ला प्रशासन कार्यालयका कर्मचारीहरूको कार्यविवरण:

७.१ प्रमुख जिल्ला अधिकारी:

स्थानीय प्रशासन ऐन, २०२८ (संशोधन समेत) र अन्य प्रचलित कानून बमोजिम जिल्लामा शान्ति सुव्यवस्था र सुरक्षा कायम गरी जनताको जीउ धन र स्वतन्त्रताको संरक्षण गर्नु गृह प्रशासनको मुख्य उद्देश्य रहेको कुरा सर्वविदितै छ । यसका अलावा सरकारी सार्वजनिक सम्पत्तिको संरक्षण, विपद् व्यवस्थापन, विकास गतिविधिमा सहजिकरण एवं गृह प्रशासनलाई तोकिएको जिम्मेवारीप्रति प्रतिबद्ध, कानून कार्यान्वयनमा दृढ, सेवा प्रवाहमा सरलीकरण र पारदर्शी एवं नतिजामा उत्तरदायी बनाउन शान्ति, सुरक्षा कायम र अपराध नियन्त्रण, गुनासोरहित सेवा प्रवाह र सुशासन, सीमा सुरक्षा, संघ-संस्था, बजार अनुगमन लगायतका सम्पूर्ण कामकाज ।

७.२ सहायक प्रमुख जिल्ला अधिकारी:

- ❖ वंशजको आधारमा (विदेशमा जन्मस्थान भएको समेत) नेपाली नागरिकताको प्रमाण पत्रको लागि निवेदन पेश भएको तर प्रमाण पेश गर्न नसक्नेको हकमा छानबिन गरी निर्णय गर्ने,
- ❖ नेपालको संविधान, २०७२ तथा नेपाल नागरिकता ऐन, २०६३ बमोजिम पितृत्व वा मातृत्वको ठेगाना नभएको व्यक्तिलाई वंशजको नाताले नेपालको नागरिकता जारी गर्ने सम्बन्धमा छानबिन गरी उक्त कुरा ठहरिन आएमा निवेदकलाई नेपालको वंशज नागरिकता जारी गर्ने,
- ❖ नेपाली नागरिकसँग विवाह गरेकी विदेशी महिलालाई वैवाहिक सम्बन्धका नाताले वैवाहिक अंगिकृत नागरिकता जारी गर्ने सम्बन्धमा छानबिन गरी निर्णय गर्ने,
- ❖ अंगिकृत नागरिकताको प्रमाणपत्र प्राप्त गरेको नागरिकको त्यस्तो अंगिकृत नागरिकता प्राप्त गर्नु पूर्व जन्ममेका सन्तानलाई नागरिकता जारी गर्ने सम्बन्धमा कानूनले तोकेको प्रक्रिया पूरा गरी निर्णयार्थ पेश गर्ने,
- ❖ अंगिकृत नागरिकताको लागि प्राप्त आवेदनहरू उपर छानबिन गरी प्रशासकीय अधिकृतबाट पेस हुन आएमा राय सहित पेश गर्ने,
- ❖ नेपाली नागरिकताको प्रमाणपत्र परित्यागको लागि पेश हुन आएमा निवेदन सम्बन्धमा छानबिन गरी निर्णयार्थ पेश गर्ने,
- ❖ नेपाली नागरिकताको प्रमाणपत्रमा कुनै विवरण संशोधन गर्नपर्ने अवस्था भई प्रशासकीय अधिकृतबाट पेश भएमा अन्य प्रमाण कागजातबाट पुष्टि हुने कानून विपरित नहुने गरी निर्णय गर्ने र द्विविधा पर्ने विषयमा रायसाथ पेश गर्ने,
- ❖ दैनिक प्रशासनिक एवं शान्ति सुरक्षा सम्बन्धी सम्पूर्ण कार्य प्रमुख जिल्ला अधिकारीको निर्देशन र समन्वयमा रही गर्ने,
- ❖ जिल्ला सुरक्षा समितिको सदस्य भई कार्य गर्ने,
- ❖ मुआब्जा तथा रेन्ट कमिटी सम्बन्धी प्रारम्भिक कार्य गर्ने, गराउने,
- ❖ प्रमुख जिल्ला अधिकारीको निर्देशन अनुसार सिमा व्यवस्थापन सम्बन्धी कार्य गर्ने,
- ❖ मन्त्रालयमा नियमित रूपमा पठाउनु पर्ने प्रगति विवरण तयार गर्न लगाई पठाने,

- ❖ रा.प. तृतीयस्तरका अधिकृतहरुको ७ दिनसम्मको घर विदा, पर्व विदा स्वीकृत गर्ने,
- ❖ हातहतियार खरखजाना दर्ताको लागि पेश भएका कागजात अध्ययन गरी निर्णय गर्ने,
- ❖ Security company दर्ता निर्णय, नविकरण गर्ने,
- ❖ संघ-संस्था, पत्रपत्रिका र छापाखाना दर्ता गर्ने तथा संस्थाको विधान संशोधन गर्ने सम्बन्धी निवेदन परेमा आवश्यक प्रक्रिया पूरा गरी स्वीकृति दिने,
- ❖ निवेदन फाँटमा पर्न आउने ठाडो उजुरी तथा गुनासो व्यवस्थापन सम्बन्धमा आवश्यकता अनुसार प्रहरीको समेत सहयोग लिई पक्ष, विपक्षा झिकाई विद्यमान कानूनको परिधिभित्र रही मिले मिलाई दिने, नमिले राय सहित पेश गर्ने,
- ❖ जिल्लाभित्रका सरकारी र गैरसरकारी कार्यालयहरुको रेखदेख, नियन्त्रण र निरिक्षण सम्बन्धी सम्पूर्ण कार्य गर्ने,
- ❖ रासायनिक पदार्थ आयात गर्न सिफारिस माग भएको निवेदन उपर छानबिन गरी प्रमाणको आधारमा उचित देखिएमा सम्बन्धित निकायमा सिफारिस गरी पठाउन पेश गर्ने,
- ❖ परीक्षा नियन्त्रण कार्यालयमा शैक्षिक योग्यताको प्रमाणपत्रमा नाम, थर, जात र उमेर आदि सच्याउन पठाउने सम्बन्धी निर्णय पर्चाको लागि छानबिन गरी पेश गर्ने,
- ❖ राहदानी सम्बन्धी कामलाई व्यवस्थित गर्न मातहतका कर्मचारीलाई निर्देशन र समन्वय गरी काम सारु गर्ने, गराउने,
- ❖ साधारण तथा द्रुत राहदानीका लागि प्राप्त दरखास्तहरुमा आवश्यक छानबिन गरी राहदानी जारी गर्न मनासिब देखिएमा केन्द्र्य राहदानी कार्यालयमा सिफारिस गरी पठाउने,
- ❖ लागु औषध र सुर्ति तथा सुर्तिजन्य पदार्थ नियन्त्रण तथा अनुगमन समितिको संयोजक भई कार्य गर्ने,
- ❖ द्वन्द्व व्यवस्थापन सम्बन्धी कार्य गर्ने, गराउने,
- ❖ विपद् व्यवस्थापन सम्बन्धी कार्य गर्ने,
- ❖ बजार व्यवस्थापन सम्बन्धी कार्य गर्ने,
- ❖ गुनासो सुन्ने अधिकारीको रूपमा कार्य गर्ने,
- ❖ कारागार निरिक्षण व्यवस्थापन प्रतिवेदन सम्बन्धी काम गर्ने, गराउने,
- ❖ अर्को सहायक प्रमुख जिल्ला अधिकारीको अनुपस्थितिमा निजलाई प्रत्यायोजित अधिकारको प्रयोग गर्ने,
- ❖ आवश्यकता अनुसार प्रमुख जिल्ला अधिकारीबाट तोकिएका अन्य कार्यहरु गर्ने,

७.३ प्रशासकीय अधिकृत:

क) राहदानी सम्बन्धी:

- ❖ राहदानी संयोजन केन्द्रको प्रमुख भई सोसँग सम्बन्धित सम्पूर्ण कार्य सम्पादन गर्ने,

- ❖ राहदानी ऐन, नियम र मन्त्रालयबाट प्राप्त निर्देशन बमोजिम यस जिल्लाका नागरिकहरूलाई राहदानी जारी एवं सिफारिस गर्ने,
- ❖ अन्य जिल्लाबाट नागरिकता प्रमाणपत्र लिई बसाईसराईका आधारमा यस जिल्लाबाट राहदानी लिनका लागि आवेदन पेश गरेमा नागरिकता प्रमाणपत्रको आधिकारिकता यकिन गरी सिफारिस गर्ने,

ख) नेपाली नागरिकताको प्रमाणपत्र वितरण सम्बन्धी:

- ❖ बाबुको नेपाली नागरिकता भएका नागरिकहरूलाई एकाघरका बाबु, आमा वा वंशज खुल्ने दाजु, भाई, काका, तुलोबाबु, हजुरबाबुले नेपाली नागरिकताको प्रमाणपत्र राखी सनाखत गरेमा जो बुझ्नुपर्ने हो बुझी वंशजको नाताले नेपाली नागरिकताको प्रमाणपत्र दिने र अन्यको हकमा पेश गरी निर्णयानुसार गर्ने,
- ❖ विवाहित महिलाको हकमा निवेदिकाको वंशजको आधारमा बाबु खुल्ने बाबु, आमा वा दाजु, भाइको नागरिकताको प्रमाणपत्र र पतिको नागरिकताको प्रमाणपत्र, विवाहदर्ता प्रमाणपत्र राखी आवेदन गरेमा पति, ससुरा एकाघरका देवर, जेठाजुको सनाखत गरेमा बुझ्नुपर्नेमा बुझी वंशजको नाताले नागरिकता दिने,
- ❖ आमाको नागरिकता प्रमाणपत्र राखी नागरिकताको लागि आवेदन पेश गरेकोमा बाबु नेपाली नागरिक भएको यकिन गर्न बुझ्नुपर्ने प्रमाण बुझी, यकिन भएपछि आवश्यक प्रक्रिया पुरा गरी निर्णयको लागि पेश गर्ने,
- ❖ बाबु/आमा/दाजुको नागरिकता अन्य जिल्लाको भई बसाई सराईको प्रमाणपत्र पेश गरेकोमा बुझ्नुपर्ने भए बुझी नागरिकताको प्रमाणपत्र जारी गर्ने,
- ❖ नेपाली नागरिकसँग विवाह गरेकी विदेशी महिलाले पतिको नेपाली नागरिकताको प्रमाणपत्र राखी नागरिकताको लागि आवेदन गरेकोमा आवश्यक कानूनी प्रक्रिया पुरा गरी वैवाहिक अंगीकृत नेपाली नागरिकताको प्रमाणपत्र जारी गर्ने पेश गरी निर्णयानुसार गर्ने,

ग) नेपाली नागरिकताको प्रतिलिपी सम्बन्धी:

- ❖ नागरिकताको प्रतिलिपी माग गरेमा लगत भिडाई बुझी नागरिकताको प्रमाणपत्रको प्रतिलिपी दिने,
- ❖ नागरिकताको प्रमाणपत्रको प्रतिलिपी माग भई निवेदन परेमा कार्यालय प्रति फेला नपरेमा निवेदनमा निवेदकले पुरानो सक्कलै प्रति पेश गरिकोमा बुझी मानिस यकिन सनाखत गराई अभिलेख कायम गरी प्रतिलिपी प्रदान गर्ने पेश गर्ने,
- ❖ पुरानो सक्कलै प्रति पेश नभएकोमा आवश्यक प्रमाण बुझी प्रचलित कानून एवं मन्त्रालयबाट भएका निर्देशनहरू अनुसार नयाँ अभिलेख कायम गरी प्रतिलिपी प्रदान गर्न पेश गर्ने,
- ❖ अन्य जिल्लाबाट यस जिल्लामा बसाईसराई गरी स्थायी बसोबास गर्ने नेपाली नागरिकले प्रतिलिपीको लागि निवेदन पेश गरेमा सम्बन्धित जिल्ला प्रशासन/ईलाका प्रशासन कार्यालयबाट अभिलेख प्राप्त गरी प्रतिलिपी प्रदान गर्न पेश गर्ने,

- ❖ कुनै व्यक्तिले आफुले प्राप्त गरेको ना.प्र. को विवरण कानून बमोजिम संशोधन गर्नु पर्ने भई आवश्यक प्रमाण राखी निवेदन दिएमा छानबिन गरी पेश गर्ने,
- ❖ यस कार्यालयमा कायम रहेका नागरिकता सम्बन्धी अभिलेख अन्य जिल्ला प्रशासन कार्यालय वा निकायबाट माग भई आएमा वा सरोकारवाला व्यक्तिले प्रयोजन खुलाई माग गरेमा विवरण भिडाई अभिलेख दिने,

घ) प्रशासन सम्बन्धी:

- ❖ नागरिकता प्राप्त गर्ने उमेर पुरा नभएका नेपाली नागरिकका नाबालक सन्ततीलाई नाबालक परिचयपत्र जारी गर्ने,
- ❖ उद्योग व्यवसायीहरूलाई उपलब्ध गराइने रसायनको सिफारिस एवं सुविधा सम्बन्धमा राय सहित पेश गरी भएको निर्देशन अनुसार कार्यान्वयन गर्ने,
- ❖ हातहतियार खरख्रजाना, ईजाजत पत्र जारी गर्न र नामसारी गर्न माग भएकोमा नियमानुसार राय साथ पेश गर्ने साथै नविकरण गर्ने,
- ❖ कर्मचारीको विभागीय स्वीकृति सम्बन्धमा प्रारम्भिक कार्य पुरा गरी पेश गरी निर्णय भए अनुसार गर्ने,
- ❖ आफू मातहतका कर्मचारीहरूको सुपरिवेक्षक भई कार्य सम्पादन मूल्यांकन गर्ने,
- ❖ तोकिए बमोजिम नाता प्रमाणित गर्न पेश गर्ने,
- ❖ परीक्षा नियन्त्रण कार्यालयमा नाम, जात, थर उमेर सच्याउने सम्बन्धी निर्णय पर्चाको लागि छानबिन गरी पेश गर्ने,
- ❖ मासिक प्रतिवेदन, पाक्षिक प्रतिवेदनहरू तयार गरी पेश गर्ने एवं मन्त्रालयमा पठाउने,
- ❖ मातहत कर्मचारीको पर्व बिदा, भैपरी आउने बिदा, ७ (सात) दिनसम्मको घर बिदा स्वीकृत गर्ने,
- ❖ संघ-संस्था दर्ता, छापाखाना र पत्रपत्रिका दर्ता सम्बन्धमा राय साहित पेश गरी भएको निर्देशन अनुसार कार्यान्वयन गर्ने र नविकरण गर्ने,
- ❖ बजार तथा चलचित्र घर लगायत तोकिएका क्षेत्रहरूको अनुगमन गरी प्रतिवेदन पेश गर्ने, गराउने,
- ❖ दैवी प्रकोप, मुआब्जा, द्वन्द्व व्यवस्थापन, क्षतिपूर्ति र शान्तिसँग सम्बन्धित कार्य गर्ने,
- ❖ आदिवासी जनजाति, मधेशी, दलित प्रमाणित गर्नको लागि पेश भएका निवेदन उपर छानबिन गरी प्रमाणित गरिदिने ।

८. जिल्ला प्रशासन कार्यालय, चितवनबाट प्रदान गरिने सेवाहरू:

- क) स्थानीय प्रशासन तथा शान्ति सुरक्षा सम्बन्धी सेवा:
- विभिन्न बैठकहरू व्यवस्थापन
 - ठाडो उजुरी वा शान्ति सुरक्षा सम्बन्धी कार्य,

- संस्था दर्ता, संस्था नवीकरण, विधान संशोधन, संस्थाको शाखा खोल्ने स्वीकृति ।
- नाम थर वा उमेर आदि प्रमाणित,
- नाबालकको उमेर प्रमाणित,
- दलित, मधेसी, आदिवासी जनजाति प्रमाणित ।
- भारतिय पेन्सन, शपथ पत्र, दुई नामथर र जन्ममिति प्रमाणित तथा रहलपहल सम्बन्धी सिफारिस
- छापाखाना तथा पत्रपत्रिका दर्ता,
- हातहतियार इजाजत, नामसारी, नवीकरण र स्वामित्व हस्तान्तरण ।
- नाबालक परिचयपत्र जारी,
- वारिवारिक विवरण प्रमाणित,
- दुई नामथर, जन्ममिति प्रमाणित,
- सहज आपूर्ति व्यवस्थापन सुनिश्चित गर्नका लागि वजार अनुगमन तथा नियमन ।
- गुनासो व्यवस्थापन तथा सहजीकरण,
- विविध कार्य ।

ख) राहदानी सम्बन्धी सेवा:

- राहदानी फाराम संकलन,
- राहदानी वितरण,
- विद्युतीय राहदानीको विवरण संशोधन ।

ग) नागरिकता सम्बन्धी सेवा:

- वंशजको आधारमा नागरिकताको प्रमाण पत्र वितरण,
- वैवाहिक अंगीकृत नागरिकताको प्रमाण पत्र वितरण,
- नागरिकताको प्रमाण पत्रको प्रतिलिपि वितरण,
- नामथर जन्म मिति संशोधन,
- जन्मको आधारमा नागरिकता प्रमाणपत्र वितरण,
- नागरिकता अभिलेख प्रमाणिकरण,
- कर्मचारी परिवारको नाताले दिइने नागरिकता वितरण ।

घ) मुद्दा शाखा:

- विभिन्न मुद्दाहरु दर्ता र व्यवस्थापन,
- सवारी दुर्घटना तथा क्षतिपूर्ति सम्बन्धी मुद्दा रेखदेख,
- सार्वजनिक अपराध नियन्त्रण तथा मेलमिलाप सहजिकरण,

- वैदेशिक रोजगार सम्बन्धी मुद्दा ।
- ड) आर्थिक प्रशासन:
- राहदानी तथा मुद्दा सम्बन्धी राजश्व संकलन,
 - राजश्व तथा विनियोजनको कारोबार, लेखाङ्कन र परिक्षण,
 - मुआब्जा वितरण ।
- च) विपद् व्यवस्थापन सम्बन्धी सेवा:
- जिल्ला विपद् व्यवस्थापन समितिको बैठक व्यवस्थापन ।
 - विपद् सम्बन्धी कार्ययोजना निर्माण ।
 - विपद् न्यूनीकरणका लागि तयारी ।
 - विपद्मा भएको क्षति विवरण संकलन ।
 - विपद्मा पीडित भएकालाई क्षतिपूर्ति एवं राहत वितरण तथा पुनःस्थापना ।
- छ) राष्ट्रिय परिचय पत्र सम्बन्धी सेवा:
- राष्ट्रिय परिचय पत्र संकलन तथा वितरण सम्बन्धी कार्य

९. सेवा प्रदान गर्दा लाग्ने दस्तुर र अवधी:

सि.नं.	सेवा सुविधाको विवरण	आवश्यक पर्ने कागजात/प्रमाणहरू	सेवा प्राप्त गर्न लाग्ने		जिम्मेवार कर्मचारी, शाखा/इकाई	गुनासो सुन्ने अधिकारी
			समय	शुल्क		
१	नागरिकता					
१.१	बंशजको नाताले नेपाली नागरिकताको प्रमाण-पत्र	<ul style="list-style-type: none"> • अनुसूची १ फारममा स्थानीय तहको सिफारिश • बाबुको ना.प्र.प., सो नभए आमा, दाजु वा बंशज खुल्ने नजिकको नातेदारको ना.प्र.प., सोको नाता प्रमाणितको फोटोकपी वा बंशज खुल्ने अन्य प्रमाण र सनाखत । • विवाहित महिलाको हकमा पतिको ना.प्र.प., माइतीतर्फको बंशज खुल्ने ना.प्र.प., विवाह दर्ता प्रमाण पत्र र सनाखत • जन्म मिति खुल्ने प्रमाण, शैक्षिक प्रमाण पत्र वा जन्म दर्ताको प्रमाण पत्र । • बसाईसराई गरी आउनेहरूको हकमा बसाईसराई प्रमाण पत्र र जग्गाधनी दर्ता प्रमाण पत्र वा विद्युत, खानेपानी महसुल रसीद । • हालसालै खिचिएको फोटो २ प्रति (प्रष्ट दुबै कान देखिएको निधार नढाकेको) 	प्रमाण पुगेको खण्डमा सोही दिन	रु. १०१- को टिकट	सम्बन्धित फाँटको फाँट प्रमुख	प्र.जि.अ./ स.प्र.जि.अ.
१.२	बैबाहिक अंगिकृत नागरिकता	<ul style="list-style-type: none"> • अनुसूची ३ फारममा स्थानीय तहको सिफारिश • पतिको ना.प्र.प. र विवाह दर्ता प्रमाण पत्र • विदेशी नागरिकता परित्याग गर्न कारवाही 	निवेदन दर्ता गरेको भोलिपल्ट	" "	" "	" "

सि.नं.	सेवा सुविधाको विवरण	आवश्यक पर्ने कागजात/प्रमाणहरू	सेवा प्राप्त गर्न लाग्ने		जिम्मेवार कर्मचारी, शाखा/इकाई	गुनासो सुन्ने अधिकारी
			समय	शुल्क		
		<p>चलाएको प्रमाण ।</p> <ul style="list-style-type: none"> • बाबु आमाको ना.प्र.प./आधार पत्र/रासन कार्ड • पतिको सनाखत, पति नभए एकाघरका सासु, ससुरा, जेठाजु, देवरको सनाखत । निजहरुको ना.प्र.प. र नाता प्रमाणित • फोटो ३ प्रति 				
१.३	अंगीकृत सन्तानलाई अंगीकृत नागरिकता	<ul style="list-style-type: none"> • स्थानीय निकायको सिफारिस सहित अनुसूची-७ बमोजिमको ढाँचामा प्रमुख जिल्ला अधिकारी समक्ष निवेदन दिनु पर्नेछ । • बाबु वा आमाको नेपाली नागरिकताको प्रमाणपत्र पेश गर्न लगाई सनाखत गराउन पर्दछ । • बाबु वा आमासंग निवेदकको नाता प्रमाणित पत्र संलग्न हुनु पर्छ । • नेपालमा बसोबास गरिरहेको व्यहोरा खुल्ने गाउँपालिका वा नगरपालिकाले गरिदिएको किटानी सिफारिस संलग्न गराउनु पर्छ । • निवेदकको जन्ममिति र जन्म स्थान खुल्ने गरी गाउँपालिका, नगरपालिकाले गरिदिएको सिफारिस वा जन्मदर्ता प्रमाण पेश गर्न लगाउनु पर्छ । • नेपालमा अध्ययन गरेको भए शैक्षिक योग्यताको प्रमाणपत्र । • नेपालमा स्थायी बसोबास गरी काम गरेको भए सोको प्रमाण । <p>मतदाता नामावलीमा नाम भएको भए वा मतदाता परिचयपत्र प्राप्त गरेको भए सोको प्रमाण ।</p>				
१.४	कर्मचारी परिवारको नाताले ना.प्र.प. लिँदा (सरकारी, संस्थान, र सामुदायिक विद्यालय)	<ul style="list-style-type: none"> • कर्मचारी भएको प्रमाण • स्थानीय तहको सिफारिस सहितको अनुसूची फारम • सम्बन्धित कार्यालयको सिफारिस पत्र • फोटो २ प्रति • पिता वा पतिको ना.प्र.प. सहित सनाखत 	सोही दिन	" "	" "	" "
१.५	नेपाली नागरिकताको प्रतिलिपि	<ul style="list-style-type: none"> • तोकिएको ढाँचामा स्थानीय तहको सिफारिस • ना.प्र.प. नम्बर वा जारी मिति खुलेको प्रमाण • बसाई सरी आएको भए बसाई सराई/लाल पुर्जा वा बिजुली, पानीको बिल • अन्य जिल्लाबाट ना.प्र.प. लिएकाको हकमा सोको अभिलेख 	" "	रु. १३१- को टिकट	" "	" "
२	राहदानी					

सि.नं.	सेवा सुविधाको विवरण	आवश्यक पर्ने कागजात/प्रमाणहरू	सेवा प्राप्त गर्न लाने		जिम्मेवार कर्मचारी, शाखा/इकाई	गुनासो सुन्ने अधिकारी
			समय	शुल्क		
२.१	कार्यालयबाट लिनेको हकमा	<ul style="list-style-type: none"> • अनलाइन आवेदन भरेको फाराम • सक्कल ना.प्र.प. र सोको फोटोकपी १ प्रति • नावालकको हकमा नावालक परिचय पत्र सक्कल र सोको १ प्रति फोटोकपी समेत 	Enrollment भएको १५ दिन	रु. ५,०००/- (१० वर्ष भन्दा कम उमेरको नावालकको हकमा रु. २,५००/-, राहदानी हराएको, च्यातिएको, केरमेट भएको, वा भिजेकाको हकमा रु. १०,०००/-)	" "	" "
२.२	राहदानी विभागबाट द्रुत सेवा लिनेको हकमा	<ul style="list-style-type: none"> • फोटो टाँस सहित २ प्रति आवेदन फारम • २ प्रति ना.प्र.प. को छायाँप्रति (राहदानी हराएको, च्यातिएको, केरमेट भएको वा भिजेकाको हकमा लागू हुने छैन । द्रुत सेवाको लागि केन्द्रीय राहदानी विभागमा निवेदक स्वयं जानु पर्ने छ ।) 	सोही दिन			
३	नावालक परिचय पत्र	<ul style="list-style-type: none"> • निवेदन • स्थानीय तहको फोटो प्रमाणित सहित सिफारिश • पिता/आमाको ना.प्र.प. • जन्मदर्ता प्रमाण पत्र (विदेशमा जन्म भएको भए सोको सक्कलै प्रमाण) • विदेशमा जन्म भएको भए बाबु आमाको राहदानी, ट्राभल डकुमेन्ट, Birth Certificate, विवाह दर्ता, स्वयं बाबु वा आमा उपस्थित नभएमा एकाघरको अन्य व्यक्तिले सनाखत गर्दा सो व्यहोरा स्पष्ट खुलेको स्थानीय तहको सिफारिस । • एस.एल.सी. वा कक्षा १० उत्तिर्ण भएकोमा शैक्षिक योग्यताको प्रमाण पत्र • फोटो ३ प्रति • विवाह दर्ता प्रमाणपत्र • नाता प्रमाणित 	" "	रु. १०१- को टिकट	" "	" "
४	शैक्षिक योग्यताको प्रमाणपत्रमा नाम, थर, उमेर आदि सच्याउन	<ul style="list-style-type: none"> • निवेदन • शैक्षिक संस्था/स्थानीय तहको फोटो प्रमाणित सहितको सिफारिश • एस.एल.सी. वा सो सरहको शैक्षिक योग्यता प्रमाण पत्र र ना.प्र.प. • शैक्षिक योग्यताको प्रमाण पत्र पाएको मितिले ६ महिना भित्रै निवेदन दिनुपर्ने • फोटो २ प्रति 	" "	" "	" "	" "

सि.नं.	सेवा सुविधाको विवरण	आवश्यक पर्ने कागजात/प्रमाणहरू	सेवा प्राप्त गर्न लाग्ने		जिम्मेवार कर्मचारी, शाखा/इकाई	गुनासो सुन्ने अधिकारी
			समय	शुल्क		
५	संस्था दर्ता सम्बन्धी	<ul style="list-style-type: none"> • ३ प्रति विधान (शुद्धसँग टाइप र कार्यसमितिको सहिछाप हुनुपर्ने) • तोकिएको ढाँचामा निवेदन-१ • संस्था दर्ता गर्ने सम्बन्धमा भेलाबाट भएको निर्णयको फोटोकपी • स्थानीय तहको सिफारिश • तदर्थ समितिका पदाधिकारीहरूको ना.प्र.प. प्रतिलिपि जसमा सक्कल बमोजिम नक्कल ठीक छ भनी सही छाप गर्ने र १/१ प्रति फोटो सहितको व्यक्तिगत विवरण फाराम • प्रहरी प्रतिवेदन 	" "	रु. १,०००।-	" "	" "
६	संस्था नवीकरण	<ul style="list-style-type: none"> • निवेदन • कर क्लियरेन्स पत्र • लेखापरीक्षकको प्र.प. सक्कल • स्थानीय तहको सिफारिस • लेखा परीक्षण र वार्षिक प्रगति प्रतिवेदन • संस्था दर्ता सक्कल प्रमाण पत्र • कार्यसमितिद्वारा लेखापरीक्षण प्रतिवेदन अनुमोदन भएको निर्णय 	प्रक्रिया पुगेपछि	नियमावलीमा तोकिए बमोजिम	" "	" "
७	पत्रपत्रिका दर्ता सम्बन्धी	<ul style="list-style-type: none"> • तोकिएको ढाँचामा निवेदन र ४ प्रति फोटो • प्रकाशक कुनै संस्था भए सो सम्बन्धी सम्पूर्ण प्रमाण, निर्णय फोटोकपीहरू र संचालकहरूको ना.प्र.प. को फोटोकपी • सम्पादकको ना.प्र.प. को फोटोकपी • सम्पादकको शैक्षिक योग्यताको (एस्.एल्.सी. देखि स्नाताकसम्मको) मार्कसीट, चारित्रिक प्र.प. र प्रोभिज्जल सर्टिफिकेटका फोटोकपीहरू वा एस्.एल्.सी. उत्तिर्ण गरी पत्रकारीतामा १० वर्ष कार्य गरेको, सूचना विभागको प्रमाण पत्र समेतका प्रमाणपत्रको फोटोकपीहरू • सम्पादकलाई प्रकाशकले नियुक्त गरेको कागज तथा पत्रिकामा सम्पादक रही काम गर्ने बारेको सम्पादकको मञ्जुरीनामा कागज • स्वीकृत छापाखानाबाट पत्रिका छाप्न दिएको सिफारिश • छापाखानाबाट जिल्ला प्रशासन कार्यालयबाट दिएको स्वीकृति • छापाखानाले कर तिरेको प्रमाणित • प्रहरी प्रतिवेदन 	प्रमाण पुगेपछि सोही दिन	दैनिक पत्रिका रु. १,०००।-, अर्धसाप्ताहिक पत्रिका रु. ७००।-, साप्ताहिक पत्रिका रु. ५००।-, पाक्षिक पत्रिका रु. ३००।- तथा मासिक र अन्य पत्रिका रु. २००।-	" "	" "
८	छापाखाना संचालन सम्बन्धी	<ul style="list-style-type: none"> • छापाखाना दर्ता प्रमाण • निवेदन, संस्था भए संस्था सम्बन्धी प्रमाण, 	प्रमाण पुगेको भोलिपल्ट	रु. १,०००।-	" "	" "

सि.नं.	सेवा सुविधाको विवरण	आवश्यक पर्ने कागजात/प्रमाणहरू	सेवा प्राप्त गर्न लाने		जिम्मेवार कर्मचारी, शाखा/इकाई	गुनासो सुन्ने अधिकारी
			समय	शुल्क		
		निर्णय र संचालकको ना.प्र.प. प्रतिलिपि • कर सम्बन्धी प्रमाण • छापाखाना संचालन गर्ने घर जग्गाको प्रमाण, अन्य व्यक्तिको घर भएमा मञ्जुरीनामा • छापाखाना उपकरणहरू खरिद गरेको वा नामसारो भई आएमा सो समेतको सम्पूर्ण प्रमाणहरू • ५ प्रति फोटोहरू				
९	एउटै भएको व्यक्ति प्रमाणित	• निवेदन पत्र र ना.प्र.प. • विवरण फरक पर्न गएको प्रमाण कागज • स्थानीय तहको सिफारिश (फोटो टाँस गरेको) • फोटो २ प्रति • आवश्यकतानुसार प्रहरी प्रतिवेदन	सोही दिन	रु. १०१- को टिकट	" "	" "
१०	पारिवारिक पेन्शन केश प्रमाणित	• निवेदन • पेन्शनर र पत्नीबीच नाता प्रमाणित • पारिवारिक विवरण सहित फोटो प्रमाणित गरिएको स्थानीय तहको सिफारिश पत्र • जो जसको पारिवारिक विवरण प्रमाणित गर्नुपर्ने हो सबैको ना.प्र.प. फोटोकपी • पति मृत्यु भैसकेकोमा मृत्यु दर्ता प्रमाण पत्र • पेन्शन पट्टा, डिस्चार्ज सर्टिफिकेट, अन्य प्रमाण • सपथ पत्र तथा फोटो २/२ प्रति • आवश्यकतानुसार प्रहरी प्रतिवेदन	" "	रु. १०१- को टिकट	" "	" "
११	रहल पहल पाउने सिफारिश	• निवेदन • शेषपछि पाउने हकदार भएको प्रमाणित कागजात सहितको स्थानीय तहको किटानी सिफारिश • धेरै जना हकदार भई सबै उपस्थित हुन नसकेकोमा मञ्जुरीनामा • मृतक/पेन्शनर र निवेदकबीच नाता प्रमाणित • मृत्यु दर्ता प्रमाण पत्रको फोटोकपी • निवेदकको ना.प्र.प. को फोटोकपी र पेन्शन पट्टाको फोटोकपी	" "	रु. १०१- को टिकट	" "	" "
१२	हातहतियार इजाजत	• ना.प्र. फोटोकपी र निवेदन • स्थानीय तहको सिफारिश • प्रहरी प्रतिवेदन • चिकित्सकबाट निरोगिताको प्रमाण पत्र	प्रमाण पुगेको भोलिपल्ट	नियमावलीमा व्यवस्था भए अनुसार	" "	" "
१२.१	हातहतियार नामसारी	• निवेदन, ना.प्र.प. फोटोकपी, इजाजत पत्र र दुईबीचको कागजात, प्रहरी प्रतिवेदन • तोकिएको अनुसूची १३ र १४ को फाराम	प्रमाण पुगेको भोलिपल्ट	रु. १०१- को टिकट	" "	" "
१२.२	हातहतियार नवीकरण	• सम्बन्धित व्यक्ति, निवेदन र सक्कल इजाजत पत्र	निवेदन परेकै दिन	नियमावलीमा व्यवस्था भए	" "	" "

सि.नं.	सेवा सुविधाको विवरण	आवश्यक पर्ने कागजात/प्रमाणहरू	सेवा प्राप्त गर्न लाने		जिम्मेवार कर्मचारी, शाखा/इकाई	गुनासो सुन्ने अधिकारी
			समय	शुल्क		
				अनुसार		
१३	शान्ति सुरक्षाको निवेदन	• व्यहोरा खुलेको निवेदन, परिचय खुल्ने प्रमाण	सोही दिन बाट प्रकृया आरम्भ	रु. १०१- को टिकट	" "	" "
१४	जनसरोकारका गुनासो वा ठाडो उजुरी	• व्यहोरा खुलेको निवेदन, परिचय खुल्ने प्रमाण	सोही दिन	" "	" "	" "
१५	भ्रष्टाचार, अख्तियार दुरुपयोग सम्बन्धी निवेदन	• व्यहोरा खुलेको निवेदन, परिचय खुल्ने प्रमाण	" "	" "	" "	" "
१६	विपद् जोखिम न्यूनीकरण तथा व्यवस्थापन सम्बन्धी राहतको लागि निवेदन	• निवेदन • स्थानीय तहको सिफारिश • प्रहरी प्रतिवेदन • नागरिकता प्रमाण पत्रको फोटोकपी	" "	" "	लेखापाल	" "
१७	मुद्धा					
१७.१	बढीमा १ वर्ष सम्म कैद हुन सक्ने मुद्धा तथा जरिवाना हुन सक्ने मुद्धाको शुरु कारवाही र किनारा <u>मुद्धाहरू</u> • हातहतियार तथा खरखजाना • कालो बजारी • केही सार्वजनिक अपराध • सवारी अड्गभङ्ग क्षतिपूर्ति • खाद्य सम्बन्धी मुद्धा	•सरकारी वकिल कार्यालयबाट अभियोग पत्र (प्रमाण मिसिल सहित) पेश हुनु पर्ने	मुद्धाको शुरु कारवाही अभियोग पत्र दर्ता भएकै दिन देखि	थुनछेक आदेश (पुर्पछमा पठाउने वा धरौटी तोक्ने आदेश) प्र.जि.अ.ज्यूबाट	सम्बन्धित फाँटको फाँट प्रमुख	" "
१७.१.क	सम्बन्धित मिसिलको फोटोकपी (जाहेरवाला, प्रतिवादी र कानूनी व्यवसायीले पाउने)	• नक्कल निवेदन (फाँटबाट लेखिदिने)	सोही दिन	रु. १० को टिकट र फोटोकपी प्रति पाना रु. ३ को दरले राजश्व दस्तुर	" "	" "
१७.१.ख	गुज्रेको तारेख थाम्ने (प्रतिवादीले) (बढीमा एकै पटक ३०दिन र पटक पटक गरेमा ३ पटक सम्म मात्र)	• निवेदन पत्र (फाँटबाट लेखिदिने)	" "	रु. १०१- को टिकट	" "	" "
१७.१.ग	हाजिर भई बयान कार्य गर्ने (प्रतिवादीले)	• निवेदन पत्र (फाँटबाट लेखिदिने)	" "	" "	" "	" "
१७.२	क्रियाखर्च तथा क्षतिपूर्ति रकम मृतकको नजिकको हकदारले सवारी पक्ष	• मृतकको मृत्युदर्ताको प्रमाणपत्र • मृतक र मृतकको नजिकको हकदारबीचको नाता प्रमाणित कागज	" "	" "	" "	" "

सि.नं.	सेवा सुविधाको विवरण	आवश्यक पर्ने कागजात/प्रमाणहरू	सेवा प्राप्त गर्न लाने		जिम्मेवार कर्मचारी, शाखा/इकाई	गुनासो सुन्ने अधिकारी
			समय	शुल्क		
	तर्फबाट बुझ्ने	• मृतक र मृतकको नजिकको हकदारको नागरिकता				
१७.३	बिमा निकासी सम्बन्धमा पहिलको लागि पत्र लेख्ने	• सम्बन्धित प्रहरी कार्यालयबाट पत्रसहितको बिमा पोलिसी कागज	" "		" "	" "
१७.४	यस कार्यालयमा चल्ने मुद्दाको म्याद तथा हदम्याद थप सम्बन्धी कार्य	• सम्बन्धित प्रहरी कार्यालयबाट सम्बन्धित मुद्दाको म्याद तथा हदम्याद थप सम्बन्धी पत्र	" "		" "	" "
१७.५	नागरिकता परित्याग सम्बन्धमा	• सक्कल नागरिकता • अनुसूची-९ बमोजिमको निवेदन • हाल बसोबास गरेको देशको पी.आर. वा स्थायी बसोबास सम्बन्धी कागजको फोटोकपी	" "		" "	" "

१०. जिल्ला प्रशासन कार्यालय, चितवनमा कार्यरत हालसम्मका प्रमुख जिल्ला अधिकारीहरूको नामावली विवरणः

क्र.सं.	नामथर	कार्यकाल		कैफियत
		देखि	सम्म	
१	श्री मधुसुदन गोर्खाली	२०२७	२०२७	
२	श्री हरीप्रसाद शर्मा	२०२७	२०२८	
३	श्री राम प्रसाद अरुण	२०२८	२०२८	
४	श्री आत्मा राम पौडेल	२०२९	२०२९	
५	श्री हेमराज शर्मा	२०२९	२०३०	
६	श्री रमेश विक्रम शाह	२०३०	२०३१	
७	श्री मुक्ति प्रसाद काफ्ले	२०३१	२०३४	
८	श्री ईश्वर चन्द्र शर्मा	२०३४	२०३५-१२-०३	
९	श्री हरिभक्त रञ्जितकार	२०३५-१२-१२	२०३६	
१०	श्री बाबुराम पौडेल	२०३६	२०३६	
११	श्री खेममान सिंह भण्डारी	२०३६	२०३६	
१२	श्री सूर्य बहादुर सेन ओली	२०३६	२०३७-०५-२३	
१३	श्री बद्रिमान सिंह श्रेष्ठ	२०३७-०५-२४	२०३७-०६-२३	
१४	श्री ईन्द्र कुमार श्रेष्ठ	२०३७-०६-२४	२०३७-०७-२५	
१५	श्री जनकराज ढुंगाना	२०३७-०८-०९	२०३९-०७-०३	
१६	श्री रामकृष्ण पन्त	२०३९-०७-०३	२०४०-११-०४	
१७	श्री नवराज श्रेष्ठ	२०४०-११-०८	२०४२-११-०२	
१८	श्री माधव प्रसाद उपाध्याय	२०४२-११-०७	२०४२-११-१६	

क्र.सं.	नामथर	कार्यकाल		कैफियत
		देखि	सम्म	
१९	श्री चन्द्रिका नन्द खरेल	२०४२-११-१६	२०४४-१२-२	
२०	श्री माधव प्रसाद उपाध्याय	२०४४-१२-०७	२०४६-१०-१६	
२१	श्री विमल कोइराला	२०४६-१०-२९	२०४६-१२-३०	
२२	श्री नरेन्द्र बहादुर रायमाझी	२०४७-०१-०३	२०४७-०१-२१	
२३	श्री धरणीधर खतिवडा	२०४७-०१-२३	२०४७-०५-०२	
२४	श्री महेश्वर शर्मा	२०४७-०५-१५	२०४७-११-०१	
२५	श्री शिव प्रसाद शर्मा	२०४७-११-१३	२०४८-०६-२८	
२६	श्री मदन प्रसाद अर्याल	२०४८-०८-०१	२०४९-०७-२१	
२७	श्री श्याम प्रसाद खतिवडा	२०४९-०७-२१	२०४९-०९-१०	
२८	श्री पदमराज रेग्मी	२०४९-०९-१२	२०५०-१२-३१	
२९	श्री रमादेव जोशी	२०५१-०१-१६	२०५१-११-१५	
३०	श्री राममणि रिसाल	२०५१-११-१८	२०५२-०९-१३	
३१	श्री रमादेव जोशी	२०५२-१०-०१	२०५३-१२-२४	
३२	श्री राम कुमार श्रेष्ठ	२०५४-०१-०२	२०५४-१०-०२	
३३	श्री खोमराज नेपाल	२०५४-१०-०३	२०५६-०८-२९	
३४	श्री टिकाराम अर्याल	२०५६-०९-०१	२०५८-०४-२८	
३५	श्री दुर्गा प्रसाद भण्डारी	२०५८-०४-२८	२०५८-११-२७	
३६	श्री विष्णुराज कुसुम	२०५८-१२-०७	२०५९-०५-१९	
३७	श्री रत्नकाजी बज्राचार्य	२०५९-०५-२०	२०५९-१२-३०	
३८	श्री जनार्दन शर्मा पौडेल	२०६०-०१-०४	२०६१-११-१९	
३९	श्री टोपनारायण शर्मा	२०६१-११-२०	२०६२-०१-२३	
४०	श्री नरेन्द्रराज पौडेल	२०६२-०२-०४	२०६२-११-१५	
४१	श्री नरेन्द्रराज शर्मा	२०६२-११-१६	२०६३-०१-१६	
४२	श्री नरेन्द्रराज पौडेल	२०६३-०१-१७	२०६३-०५-१४	
४३	श्री शम्भु कोइराला	२०६३-०५-०५	२०६३-०६-२९	
४४	श्री नेत्र बहादुर रावल	२०६३-०६-३०	२०६४-०२-२३	
४५	श्री रत्नराज पाण्डे	२०६४-०२-२७	२०६६-०४-२१	
४६	श्री महेश्वर न्यौपाने	२०६६-०४-२८	२०६६-१२-०२	
४७	श्री बसन्तराज गौतम	२०६६-१२-१६	२०६८-०८-०२	
४८	श्री गणेशराज कार्की	२०६८-०८-२१	२०६९-०२-१४	
४९	श्री हिमनाथ दवाडी	२०६९-०२-१७	२०७०-०१-०९	
५०	श्री नरेन्द्रराज शर्मा	२०७०-०१-२३	२०७१-०५-०५	
५१	डा. मान बहादुर वि.के.	२०७१-०५-२५	२०७२-०३-०४	

क्र.सं.	नामथर	कार्यकाल		कैफियत
		देखि	सम्म	
५२	श्री विनोद प्रकाश सिंह	२०७२-०३-०७	२०७३-०८-१०	
५३	श्री नारायणप्रसाद भट्ट	२०७३-०८-२२	२०७५-०१-२०	
५४	श्री जितेन्द्र बस्नेत	२०७५-०१-२३	२०७६-०८-२०	
५५	श्री नारायण प्रसाद भट्टराई	२०७६-०८-२३	२०७७-११-१६	
५६	श्री प्रेमलाल लामिछाने	२०७७-११-१९	२०७८-०६-०१	
५७	श्री अस्मान तामाङ्ग	२०७८-०६-०४	२०७९-१०-११	
५८	श्री सुरेन्द्र पौडेल	२०७९-१०-१६	२०८०-०४-३२	
५९	श्री भूपेन्द्र थापा	२०८०-०५-०३	२०८१-०२-१८	
६०	श्री इन्द्रदेव यादव	२०८१-०२-२३	२०८१-०७-०८	
६१	श्री प्रकाश पौडेल	२०८१-०७-०८	हालसम्म	

११. कार्यालयको चल-अचल सम्पति (जग्गा, भवन र सवारी साधन) हरुको विवरण:

क) भवनको विवरण:

क्र.सं.	भवन संख्या	भवन		तला	कोठा संख्या	प्रयोजन	कैफियत
		पक्की	कच्ची				
१	१	१	-	३	२७	कार्यालय प्रयोजन	
२	१	१	-	३	१२	आवास	
३	१	१	-	१	३	पुरानो जिर्ण	सशस्त्र प्रहरी रहेको

ख) जग्गाको विवरण:

क्र.सं.	पालिका	वडा नं.	कि.नं.	क्षेत्रफल (वर्ग मि.)	जग्गाको प्रकृति	कैफियत
१	भरतपुर महानगरपालिका	५/क	३८७	३-७-३, १/४	आवास	

ग) सवारी साधनको विवरण:

क्र.सं.	सवारी साधन विवरण	सवारी साधन नं.	सवारी साधनको अवस्था	बिमा भए/नभएको	कैफियत
१	स्करपियो	बा २ झ ३७८०	चालु	भएको	
२	इसुजु	बा १ झ ४९९	चालु	भएको	
३	बोलेरो जिप	बा.प्र. ०६-००१ झ ००६	चालु	भएको	
४	मोटरसाइकल	ना १ ब १९७३	चालु	भएको	

१२. गृह मन्त्रालय अन्तर्गतका जिल्लास्थित कार्यालयहरू:

- क) श्री जिल्ला प्रशासन कार्यालय, चितवन
- ख) श्री जिल्ला प्रहरी कार्यालय, चितवन
- ग) श्री नेपाल प्रहरी, राजमार्ग सुरक्षा तथा ट्राफिक व्यवस्थापन कार्यालय, रामनगर
- घ) श्री प्रहरी तालिम केन्द्र शिक्षालय, भरतपुर, चितवन
- ङ) श्री जिल्ला ट्राफिक कार्यालय, चितवन
- च) श्री सशस्त्र प्रहरी बल नेपाल, नं. ३ गढीमाई वाहिनी मुख्यालय, मकवानपुर (भण्डारा)
- छ) श्री सशस्त्र प्रहरी बल नेपाल, हे.क्वा. नं. १७ गण, आँपटारी, चितवन
- ज) श्री सशस्त्र प्रहरी बल नेपाल, विपद् व्यवस्थापन तालिम शिक्षालय, कुरिनटार, चितवन
- झ) श्री कारागार कार्यालय, भरतपुर, चितवन
- ञ) श्री इलाका प्रशासन कार्यालय, माडी, चितवन

१३. जिल्लास्थित अन्य सुरक्षा निकायहरू:

- क) नयाँ सबुज गण, भरतपुर ब्यारेक, चितवन
- ख) श्री नयाँ गोरख गण, कसरा, चितवन
- ग) श्री नं. २ विपद् व्यवस्थापन गण, रसौली, चितवन
- घ) श्री सिंहनाथ गण, शक्तिखोर ब्यारेक, चितवन
- ङ) श्री राष्ट्रिय अनुसन्धान जिल्ला कार्यालय, चितवन

१४. चितवन जिल्लास्थित राजनीतिक दलका प्रमुखहरूको सम्पर्क नम्बर:

क्र.सं.	नामथर	पद	राजनीतिक पार्टीको नाम	सम्पर्क नं.
१	श्री राजेश्वर खनाल	सभापती	नेपाली काँग्रेस	९८५५०६१२०८
२	श्री कमल राज पाठक	अध्यक्ष	ने.क.पा. एमाले	९८५५०५५७०८
३	श्री रामचन्द्र अधिकारी	प्रमुख	ने.क.पा. माओवादी (केन्द्र)	९८५११३०७६२
४	श्री कृष्ण प्रसाद भुसाल	प्रमुख	राष्ट्रिय स्वतन्त्र पार्टी	९८४५१३८३५७
५	श्री रुद्र प्रसाद ढकाल	अध्यक्ष	राष्ट्रिय प्रजातन्त्र पार्टी	९८५५०५९९६३
६	श्री नरेन्द्र कदडदवा	अध्यक्ष	ने.क.पा. एकिकृत समाजवादी	९८५५०४६०८३
७	श्री डम्बर पुरी		राष्ट्रिय जनमोर्चा	९८४५०६६७६५
८	तप बहादुर वि.क.		ने.क.पा. माले	९८४५७७००६४
९	श्री मुस्तफा अली	अध्यक्ष	जनता समाजवादी पार्टी	९८४५०४८५८६

१५. चितवन जिल्लास्थित सरकारी कार्यालयहरूको कार्यालय प्रमुख एवं सूचना अधिकारीको सम्पर्क नम्बर र ईमेल ठेगाना:

क्र. सं.	कार्यालयको नाम	कार्यालय प्रमुखको नामथर	पद	सम्पर्क नम्बर	सूचना अधिकारीको नामथर	पद	सम्पर्क नम्बर	कार्यालयको ईमेल ठेगाना
१	श्री जिल्ला प्रशासन कार्यालय, चितवन	श्री प्रकाश पौडेल	प्रमुख जिल्ला अधिकारी	९८५५०१७७७७	श्री मदन लामा थिङ	प्रशासकीय अधिकृत	९८५५०९२२००	daochitwan1@gmail.com
२	श्री चितवन जिल्ला अदालत	श्री विष्णु प्रसाद आचार्य	श्रेष्ठेदार	९८४९५७८९०१	श्री अमृत विश्वकर्मा	सूचना अधिकारी	९८४५४४२४९९	dgao.chitwan@ag.gov.np
३	श्री नयाँ सबुज गण, भरतपुर ब्यारेक	श्री दिनेश लामा	प्रमुख सेनानी	९८५५०७२९७४	श्री जीत बहादुर थापा	सेनानी	९८५९०४९४८२	nayasabujbn1863@gmail.com , bn-nayasabuj@nepalarmy.mil.np
४	श्री जिल्ला प्रहरी कार्यालय, चितवन	श्री गोविन्द पुरी	प्रहरी उपरिक्षक	९८५५०१५५५५	श्री रविन्द्र खनाल	प्रहरी नायव उपरिक्षक	९८५५०१३९९९	chitwan@nepalpolice.gov.np , dpochitwan_political@nepalpolice.gov.np
५	श्री नेपाल प्रहरी, राजमार्ग सुरक्षा तथा ट्राफिक व्यवस्थापन कार्यालय, रामनगर	श्री नरेश राज सुवेदी	प्रहरी उपरिक्षक	९८५५०९००१७	श्री मोहन बहादुर खाँण	प्रहरी नायव उपरिक्षक	९८५७०९०३३९	stpomugling@nepalpolice.gov.np
६	श्री सशस्त्र प्रहरी बल, हे.क्वा. १७ नं. गण, आँपटारी	श्री धिरेन्द्र राज न्यौपाने	सशस्त्र प्रहरी उपरिक्षक	९८५९२७२९९३	श्री विनोद खतिवडा	सशस्त्र प्रहरी नायव उपरिक्षक	९८४६०६६७०६	apfchitwan.bso@gmail.com , apfno17btncitwan@gmail.com
७	श्री राष्ट्रिय अनुसन्धान जिल्ला कार्यालय, चितवन	श्री सुरेश कुमार तिवारी	उप-अनुसन्धान निर्देशक	९८५५०१९२९९	श्री अजय शर्मा	अनुसन्धान अधिकृत	९८४५०४५५२४	nidchitwan@gmail.com
८	श्री सशस्त्र प्रहरी बल, विपद व्यवस्थापन तालिम शिक्षालय, कुरिनटार, चितवन	श्री भरत खनिया	सशस्त्र प्रहरी बरिष्ठ उपरीक्षक	९८५९२७२०५९	सप्रउ जनक पुरी	सह-समादेशक	९८५५०६५८७७	apf.dmtc2011@gmail.com
९	श्री जिल्ला समन्वय समितिको कार्यालय, चितवन	श्री हरिप्रसाद शर्मा	जिल्ला समन्वय अधिकारी	९८५५०७७२२२	मनमाया लामिछाने	नायब सुब्बा	९८४५८९१०४८	chitwandcc@gmail.com
१०	श्री कोष तथा लेखा नियन्त्रक कार्यालय, चितवन	श्री यामनारायण शर्मा	प्रमुख कोष नियन्त्रक	९८५५०८२७२९	श्री मुक्तिप्रसाद चापागाँई	कोष नियन्त्रक	९८५५०९२२३९	dtcochitwan321@gmail.com

क्र. सं.	कार्यालयको नाम	कार्यालय प्रमुखको नामथर	पद	सम्पर्क नम्बर	सूचना अधिकारीको नामथर	पद	सम्पर्क नम्बर	कार्यालयको ईमेल ठेगाना
	श्री जिल्ला सरकारी वकिल कार्यालय, चितवन	श्री रबी न्यौपाने	जि.न्या.व.	९८५५०६३३२२	श्री पुष्पराज बास्तोल	उपन्यायाधिवक्ता	९८५९३९९०३९	daochitwan@gmail.com
११	श्री मालपोत कार्यालय, भरतपुर	श्री रमेश प्रसाद गौतम	प्रमुख मालपोत अधिकृत	९८५५०६४९९९	राम प्रसाद खनाल	मालपोत अधिकृत	९८५५०९२९९९	chitwan@dolma.gov.np
१२	श्री आन्तरिक राजस्व कार्यालय	श्री पुण्य विक्रम खड्का	प्रमुख कर अधिकृत	९८५५०५३५५५	विमल पौडेल	कर अधिकृत	९८५५०९२२७०	iro19@ird.gov.np
१३	श्री शिक्षा विकास तथा समन्वय इकाई	श्री लक्ष्मण देवकोटा	इकाई प्रमुख	९८५५०६३३६३	श्री रमेश अधिकारी	शाखा अधिकृत	९८५५०९२२५९	chitwandeo@gmail.com
१४	श्री डिभिजन वन कार्यालय	श्री थीर बहादुर कार्की	डिभिजनल वन अधिकृत	९८५५०५७२९५	श्री देवि प्रसाद पौडेल	वन अधिकृत	९८५५०५७२९५	divisionchitwan2020@gmail.com, ntnc.bcc@gmail.com
१५	श्री सडक डिभिजन भरतपुर	श्री नारायण प्रसाद लामिछाने	डिभिजन प्रमुख	९८५५०९९९२६	श्री कृष्ण प्रसाद आचार्य	इन्जिनियर (सुचना अधिकारी)	९८५५०९२२९८	rdbharatpur7@gmail.com
१६	श्री जलस्रोत तथा सिंचाई विकास डिभिजन कार्यालय, भरतपुर	श्री हरि प्रसाद गुरागाई	कार्यालय प्रमुख	९८५५०८९३२४	श्री नेत्र पौडेल	इन्जिनियर (आठौं तह)	९८५५०९२२५०	cridd5bharatpur@gmail.com
१७	श्री नारायणी नदी व्यवस्थापन आयोजना	श्री प्रकाश लम्साल	आयोजना प्रमुख	९८५५०९२०७७	श्री शेखर नाथ न्यौपाने	सूचना अधिकारी	९८५५०४७४३०	pep4dwdp@gmail.com
१८	श्री संघीय खानेपानी तथा ढल व्यवस्थापन आयोजना	श्री सुन्दर सुवेदी	आयोजना प्रमुख	९८५५०३२२०४	श्री चिरन्जिवी सेढाई	इन्जिनियर	९८५५०९२२३५	fwssmpchitwan@gmail.com
१९	श्री राष्ट्रिय पंक्षि रोग अन्वेषण प्रयोगशाला	डा. विजय कुमार श्रेष्ठ	बरिष्ठ पशु चिकित्सक	९८५५०५२९६६	श्री ईन्दु राय यादव	पशु चिकित्सक	९८५५०९२२४४	nalchitwan@gmail.com
२०	श्री पशु सेवा कार्यालय, चितवन	श्री सुशील के.सि.	ब.पशु विकास अधिकृत	९८५५०६५९७६	डा. सबिना मिश्र	पशु विकास अधिकृत	९७६७२९६०४९	vhsecchitwan@gmail.com
२१	श्री मत्स्य विकास केन्द्र, भण्डारा	श्री माधव प्रसाद दाहाल	वरिष्ठ मत्स्य विकास अधिकृत	९८५५०६२०८५	डा. गणेश अधिकारी	मत्स्य विकास अधिकृत	९८५५०९२२७८	fdcbhandara@gmail.com
२२	श्री राष्ट्रिय मकैवाली अनुसन्धान, रामपुर	श्री राजेन्द्र दराई	कार्यालय प्रमुख	९८५५०७६८०९	श्री भिमनाथ अधिकारी	सूचना अधिकारी	९८५५०७६९०९, ९८४५०४५८५५	nmrp2012@gmail.com
२३	श्री राष्ट्रिय गाई	श्री देवी प्रसाद	संयोजक	९८४५०६४६७०	डा. उद्धव पनेरु	वैज्ञानिक	९८५५०९२२९२	ncrprampur@gmail.com;

क्र. सं.	कार्यालयको नाम	कार्यालय प्रमुखको नामथर	पद	सम्पर्क नम्बर	सूचना अधिकारीको नामथर	पद	सम्पर्क नम्बर	कार्यालयको ईमेल ठेगाना
	अनुसन्धान कार्यक्रम, रामपुर	अधिकारी						pnruddhav.npl@gmail.com
२४	श्री सघन शहरी तथा भवन निर्माण आयोजना	श्री झपट बहादुर थापा	आयोजना प्रमुख	९८५५०६३१४९	डोवमान देव कटुवाल	ईन्जिनियर	९८४१५६००१९	dudbcchitwan@gmail.com , pudbcchitwan@gmail.com
२५	श्री चितवन राष्ट्रिय निकुञ्ज कार्यालय, कसरा	डा. गणेश पन्त	संरक्षण अधिकृत	९८५११५६८७५	श्री अविनाश थापा मगर	सूचना अधिकारी	९८५५०४६०४०	info.chitwannationalpark.gov.2030@gmail.com
२६	श्री जिल्ला हुलाक कार्यालय	श्री नरहरी सापकोटा	हुलाक अधिकृत	९८५५०८१२६१	श्री पदम कुमार श्रेष्ठ	नायब सुब्बा	९८५५०९२२६५	chitwan.postoffice@gmail.com
२७	श्री सहकारी शिक्षालय भरतपुर, चितवन	श्री विष्णु अधिकारी	प्राचार्य	९८५५०६३२८२	श्री सूर्य प्रसाद आचार्य	अधिकृत सातौं	९८५५०९२२६५	chitwancooperative@gmail.com
२८	श्री पूर्वाधार विकास कार्यालय	श्री बीरेन्द्र कुमार चौधरी	सि.डि.ई.	९८५५०८३८२०	श्री विष्णु काफ्ले	ईन्जिनियर	९८५५०४५२९७	chitwanido@gmail.com
२९	श्री भरतपुर महानगरपालिका	श्री लक्ष्मी प्रसाद पौडेल	प्र.प्र.अ. (स.स.)	९८५५०५८०६६	श्री मेनका पण्डित	सूचना अधिकारी	९८५५०९२२०१	bmc@ntc.net.np, info@bharatpurmun.gov.np
३०	श्री रत्ननगर नगरपालिका कार्यालय	श्री सुकदेव लम्साल	प्रमुख प्रशासकीय अधिकृत	९८५५०१४१११	श्री सविता अर्याल	प्रशासकीय अधिकृत	९८५५०९२२०२	ratna.municipal@gmail.com
३१	श्री खैरहनी नगरपालिका कार्यालय	श्री विष्णु प्र. सापकोटा	प्रमुख प्रशासकीय अधिकृत	९८५५०१५१११	श्री दामोदर अधिकारी	प्रशासकीय अधिकृत	९८४५०५०६७१	info@khairahanimun.gov.np
३२	श्री कालिका नगरपालिका कार्यालय	श्री देवराज चौलागाईं	प्र.प्र.अ. (उ.स.)	९८५५०१९१११	श्री प्रकाशचन्द्र पौडेल	सूचना अधिकारी	९८५५०६११३१	info@khairahanimun.gov.np
३३	श्री राप्ती नगरपालिका कार्यालय	श्री अमर बहादुर वली	प्रमुख प्रशासकीय अधिकृत	९८५५०६३८१६	श्री सुरेश न्यौपाने	प्रशासकीय अधिकृत	९८६०८३६३९४	rraptimunicipality42@gmail.com
३४	श्री माडी नगरपालिका कार्यालय	श्री जगत प्रसाद भुसाल	प्रमुख प्रशासकीय अधिकृत	९८५५०५०३०६	श्री प्रवीण भण्डारी	सूचना प्रविधि अधिकृत	९८५५०१४०३६	dms.maddimun@gmail.com
३५	श्री जनस्वास्थ्य कार्यालय चितवन	श्री दिनेश रुपाखेती	जनस्वास्थ्य प्रशासक	९८५५०३०६६४	श्री इन्द्रमणि भण्डारी	तथ्यांक अधिकृत	९८५५०९२२६३	dpho.chitawan@gmail.com
३६	श्री कृषि विकास कार्यालय, चितवन	श्री झलकनाथ कँडेल	कार्यालय प्रमुख	९८५५०५१५७०	श्री सुरुची त्रिपाठी	कृषि प्रसार अधिकृत	९८५५०९२२५५	akcchitwan@gmail.com

क्र. सं.	कार्यालयको नाम	कार्यालय प्रमुखको नामथर	पद	सम्पर्क नम्बर	सूचना अधिकारीको नामथर	पद	सम्पर्क नम्बर	कार्यालयको ईमेल ठेगाना
३७	श्री सशस्त्र वन रक्षक तालिम केन्द्र, टिकौली	श्री विष्णु प्रसाद न्यौपाने	वन अधिकृत	९८५५०६९३५८	श्री माधव प्रसाद उप्रेती	सुवेदार	९८४९५९९७२५	talimkendra47@gmail.com
३८	श्री उद्योग तथा वाणिज्य कार्यालय	श्री विनोद पौडेल	ब. उद्योग अधिकृत	९७६९३३९९८९	श्री शक्तिमान कुमाल	सूचना अधिकारी	९८५५०९२२९०	csiochitwan@gmail.com
३९	श्री नापी कार्यालय, भरतपुर	श्री सुवास भण्डारी	प्रमुख नापी अधिकृत	९८५५०४६९८९	श्री विरेन्द्र पौडेल	सूचना अधिकारी	९८५५०९२२४५	chitwan@dos.gov.np
४०	श्री जिल्ला निर्वाचन कार्यालय	श्री भिमसेन कार्की	जिल्ला निर्वाचन अधिकृत	९८५५०८२७९९	श्री लक्ष्मी ढकाल	नायब सुब्बा	९८४६९०९९०९	deo.chitwan@election.gov.np
४१	श्री वि.पि. को मे.क्या. अस्पताल	श्री शिवजी पौडेल	का. निर्देशक	९८४५०७९८७६				-
४२	श्री कारागार कार्यालय, भरतपुर, चितवन	श्री रविन्द्र ढुङ्गाना	कारागार प्रशासक	९८५५०९२७७७	श्री चेतनाथ ढुङ्गाना	ना.सु.	९८५५०९२२७९	chitawankaragar@gmail.com , chitwan.it@dopm.gov.np
४३	श्री भरतपुर आँखा अस्पताल	डा. पुष्पा गिरी	कार्यालय प्रमुख	९८५५०६४९७६	श्री रमेश घिमिरे	सूचना अधिकारी	९८५५०२६६६२	behchitwan@beh.org.np
४४	श्री भरतपुर अस्पताल	डा. कृष्ण प्रसाद पौडेल	प्रमुख मेडिकल सुपरिन्टेन्डेन्ट	९८५५०८९४९९	गोपाल प्रसाद पौडेल	सि.अ.हे.ब.अधिकृत	९८५५०९२२८०	bharatpurhospital@gmail.com
४५	श्री भरतपुर नागरिक उड्डयन कार्यालय	श्री दिपक वि.क.	विमानस्थल प्रमुख	९८४९७९९५०४				bharatpurhospital@gmail.com
४६	श्री नागढुङ्गा - मुग्लिङ सडक आयोजना (पश्चिम खण्ड)	श्री केदार प्रसाद नेपाल	आयोजना प्रमुख	९८५९९०९७२९	श्री सचेन्द्र मिश्र	इन्जिनियर	९८५५०९२२७६	nirttp.nmrp106@gmail.com
४७	श्री व्यवसायिक किट विकास फार्म भण्डारा, चितवन	श्री पूर्णिमा क्षेत्री	कार्यालय प्रमुख	९८५५०५६००२	श्री कमल नयन पन्त	सूचना अधिकारी	९८५५०९७००२	kimbunurserybhandara@gmail.com
४८	श्री जिल्ला ट्राफिक कार्यालय	श्री गोयत्रीराज शर्मा	प्रहरी निरिक्षक	९८५७६७९००९	-	-	-	chitwantango@gmail.com
४९	श्री जिल्ला आयुर्वेद कार्यालय, रत्ननगर	डा. कोपिला अधिकारी	कार्यालय प्रमुख	९८४९३९६५६९	श्री देवेन्द्र कुमार यादव	सूचना अधिकारी	९८५५०९२२७३	p3mosd.dahchitwan@gmail.com , aauk.bagmati@gmail.com

क्र. सं.	कार्यालयको नाम	कार्यालय प्रमुखको नामथर	पद	सम्पर्क नम्बर	सूचना अधिकारीको नामथर	पद	सम्पर्क नम्बर	कार्यालयको ईमेल ठेगाना
५०	श्री यातायात व्यवस्था सेवा कार्यालय, चितवन	श्री विष्णु कुमार भट्टराई	कार्यालय प्रमुख	९८५५०३४३१०	श्री गोविन्द पौडेल	अधिकृत छैटौं	९८५५०९२२८२	yatavatchitwan@gmail.com
५१	श्री राष्ट्रिय प्रकृति संरक्षण कोष	डा. मधु क्षेत्री	कार्यालय प्रमुख	९८५५०८००६२	श्री आशिष गुरुङ्ग	संरक्षण अधिकृत	९८५५०९२२६२	ntnc.bcc@yahoo.com, ntnc.bcc@gmail.com
५२	श्री स्कूल अफ हेल्थ साइन्स	श्री रजनी शाह	शिक्षालय प्रमुख	९८५५०४८६९४	श्री काशिनाथ पण्डित	वरिष्ठ प्रशासकीय अधिकृत	९८५५०४७६९४	sohsbharatpur@gmail.com
५३	श्री मोरी पालन विकास कार्यक्रम, भण्डारा	श्री गोविन्द प्रसाद पोखरेल	प्रमुख	९८५५०६६६५३	श्री अन्जना महारा	सूचना अधिकारी	९८५५०९२२५३	beekeepingbhandara@gmail.com
५४	श्री बकुलहर रत्ननगर अस्पताल	डा. मदन ज्ञवाली	मे.सु.	९८४९३९२७९२	श्री राजकुमार घिमिरे	ज.स्वा.नि.	९८५५०३९०८५	bakulaharhospital@bagamati.gov.np
५५	श्री नारायणी लिफ्ट, खगेरी सिंचाई व्यवस्थापन कार्यालय	श्री प्रकाश तिमल्सीना	कार्यालय प्रमुख	९८५५०४६४०४	ई. प्रकाश तिम्लिसना	ईन्जिनियर (आठौं तह)	९८५९९२९०४५	
५६	श्री इलाका प्रशासन कार्यालय, माडी	श्री कृष्णलाल श्रेष्ठ	कार्यालय प्रमुख	९८५५०८९९४४	श्री धर्म दत्त उपाध्याय	नायब सुब्बा	९८४५२७९२४०	ilakamadi77@gmail.com
५७	श्री प्रधानमन्त्री कृषि आधुनिकिकरण परियोजना, परियोजना कार्यान्वयन इकाई, भरतपुर	श्री महेश रेग्मी	वरिष्ठ कृषि अधिकृत	९८५५०७७९७०	श्री इन्द्र शर्मा ढुङ्गाना	कृषि अधिकृत	९८५५०३५४९८	pmamp.piu.chitwan@gmail.com
५८	श्री भूमिगत जलस्रोत तथा सिंचाई विकास डिभिजन पर्सा	श्री केशव जैसी	सि.डि.ई.	९८५५०६३५६८	श्री सञ्जय कुमार कुशहवा	हाइड्रोपियोलोजिष्ट	९८५५०९२२९९	gwidchitwan@gmail.com
५९	श्री खैरहनी मालपोत कार्यालय	श्री ऋषिराम ढकाल	कार्यालय प्रमुख	९८५५०८४४९५	श्री प्रेम नारायण पौडेल	नायब सुब्बा	९८५५०९३४९५	khairahani@dolma.gov.np
६०	श्री खैरहनी नापी कार्यालय	श्री शालिग्राम लम्साल	नापी अधिकृत	९५८५५०८६४५५	श्री शिरोमणि घिमिरे	सर्भक्षक	९८५५०६०६५८	khairahani@dos.gov.np
६१	श्री चनौली मालपोत कार्यालय	श्री हेम कुमार तिमिलिसना	कार्यालय प्रमुख	९८५५०८३९९९	श्री प्रदिप कुमार थापा	नायब सुब्बा	९८५५०९७९९९	chanaulibazar@dolma.gov.np

क्र. सं.	कार्यालयको नाम	कार्यालय प्रमुखको नामथर	पद	सम्पर्क नम्बर	सूचना अधिकारीको नामथर	पद	सम्पर्क नम्बर	कार्यालयको ईमेल ठेगाना
६२	श्री चनौली नापी कार्यालय	श्री निशान गुरुङ	कार्यालय प्रमुख	९८५५०८३२८८	श्री भिमलाल आचार्य	सूचना अधिकारी	९८५८०२५१७४	chanaulibazar@dos.gov.np
६३	श्री माडी मालपोत कार्यालय	श्री नवराज घिमिरे	कार्यालय प्रमुख	९८५५०९१०७५	श्री सुरेन्द्र बहादुर भण्डारी	नायब सुब्बा	९८५५०९२२७५	madi@dolma.gov.np
६४	श्री माडी नापी कार्यालय	श्री निर्मल कुमार भट्ट	कार्यालय प्रमुख	९८५५०९१०३६	श्री रामजन्म बैठा	अमिन	९८५५०९२२७४	madi@dos.gov.np
६५	श्री इच्छाकामना गाउँपालिका कार्यालय	श्री चन्द्रकान्त बस्नेत	प्रमुख प्रशासकीय अधिकृत	९८५५०५०९९९	श्री श्याम बहादुर खनाल	सूचना अधिकारी	९८५५०९२२०७	ito.ichchhakamanamun@gmail.com
६६	श्री खाद्य प्रविधि तथा गुण नियन्त्रण डिभिजन कार्यालय	श्री प्रमोद चन्द्र पौडेल	कार्यालय प्रमुख	९८४९८९९७८६	श्री बन्दना पन्त	सूचना अधिकारी	९८४५७२९९९	chitwanftqcd@gmail.com
६७	श्री नारायणी बेसिन फिल्ड कार्यालय	श्री सुमित अधिकारी	हाईड्रोलोजिस्ट इन्जिनियर	९८५२०३४७४९	बिशाल अधिकारी	जल विज्ञान सहायक	९८५५०९२२७२	narayanibasinfeldoffice@gmail.com
६८	श्री जनक शिक्षा सामाग्री केन्द्र लि.	श्री धन बहादुर के.सि.	कार्यालय प्रमुख	९८५५०७६३२९	श्री केदार राज विष्ट	सूचना अधिकारी	९८४५०४४७०३	
६९	श्री राष्ट्रपति चुरे-तराई मधेश संरक्षण विकास समिति कार्यक्रम कार्यान्वयन इकाई	श्री प्रकाश नेपाल	कार्यालय प्रमुख	९८५५०९६९७९	श्री नविन श्रेष्ठ	सूचना अधिकारी	९८५५०९२२४९	churechitwan2019@gmail.com
७०	श्री चितवन भूमिगत संयोजनात्मक जल सिंचाई आयोजना, भरतपुर	श्री विश्ववन्धु के.सि.	आयोजना प्रमुख	९८५५०७६९२२	श्री अमर सिंह राई	हा.जि.	९८४३४२९६३५	groundwaterchitwan@gmail.com
७१	श्री कृषि तालिम केन्द्र भण्डारा	श्री नारायण कुमार श्रेष्ठ	प्रमुख	९८५९२७९७५२	संगम घिमिरे	कृषि प्रसार अधिकृत	९८५९१०६९५२	atc@bagamati.gov.np
७२	श्री भरतपुर वितरण केन्द्र, नेपाल विद्युत प्राधिकरण	श्री	केन्द्र प्रमुख	९८५५०८३३८०	श्री नन्दराम विष्ट	प्रशासकिय अधिकृत	९८५५०७८३८०	bharatpur@nea.org.np
७३	श्री रत्ननगर टाँडी वितरण केन्द्र, नेपाल विद्युत प्राधिकरण, टाँडी	श्री राजेन्द्र प्रसाद चौधरी	केन्द्र प्रमुख	९८५५०८३६५५	श्री मुक्ती कुमारी भट्टराइ	स.प्रशासकिय अधिकृत	९८४९८५४९०४	tandi@nea.org.np

क्र. सं.	कार्यालयको नाम	कार्यालय प्रमुखको नामथर	पद	सम्पर्क नम्बर	सूचना अधिकारीको नामथर	पद	सम्पर्क नम्बर	कार्यालयको ईमेल ठेगाना
७४	श्री चनौली वितरण केन्द्र, नेपाल विद्युत प्राधिकरण	श्री बिनोद सापकोटा	केन्द्र प्रमुख	९८५५०१९३१२	श्री सुरोज कुमार महतो	सूचना अधिकारी	९८६०५२९६६९	chanauli@nea.org.np
७५	श्री दूर सञ्चार कार्यालय, भरतपुर	श्री लव कुमार दत्त	Deputy Manager	९८५५०००२३४	श्री चन्दन कुमार झा	Senior Engineer	९८५९०८४५६८	krd.bharatpur@ntc.net.np, ntc.bharatpur@gmail.com
७६	श्री दूर सञ्चार कार्यालय, टाँडी	श्री मिलन कुमार श्रेष्ठ	Technical Officer	९८५५०९४९९०	श्री चन्दन कुमार झा	Senior Engineer	९८५९०८४५६८	krd.tandi@ntc.net.np, ntc.bharatpur@gmail.com
७७	श्री साल्ट ट्रेडिङ कर्पोरेशन	श्री बुद्धि विनोद दाहाल	कार्यालय प्रमुख	९८५५०५६८७९	श्री अनिता कुमारी पाण्डेय	लेखा प्रमुख	९८४७०३३२२७	salttradingchitwan@gmail.com
७८	श्री आयुर्वेद औषधि उत्पादन कन्ड्र, रत्ननगर-०९, चितवन	डा. सुरेश महर्जन	निर्देशक	९८५५०९३५३९	अजिता अर्याल	फार्मसी अधिकृत	९८५५०९३५३२	aaug.bagmati@gmail.com
७९	श्री साझा प्रकाशन, बागमती प्रदेश कार्यालय	श्री हरिभद्र घिमिरे	प्रमुख	९८४९३५५७२३	श्री अमृतकान्त पण्डित	सूचना अधिकारी	९८४५०५५७२९	bharatpur.jemc@gmail.com
८०	श्री पर्यटन कार्यालय, सौराहा, चितवन	श्री प्रेम प्रसाद ढकाल	प्रमुख	९८५५०७२५४९	श्री प्रेम प्रसाद ढकाल	प्रमुख/सूचना अधिकारी	९८५५०७२५४९	tourismofficechit@gmail.com
८१	श्री प्रदेश लेखा इकाई कार्यालय, भरतपुर, चितवन	श्री सागर कुमार पाठक	कार्यालय प्रमुख	९८५५०६०२०९	श्री राजेन्द्र कुमार दराई	सूचना अधिकारी	९८५५०३७२९०	ptuchitwan31@gmail.com
८२	श्री पशु क्वारेन्टाइन चेकपोष्ट, रामनगर, चौतिवन	श्री कृष्ण पौडेल	कार्यालय प्रमुख	९८४५३६४८४८	श्री शिषि गौतम	सूचना अधिकारी	९८५७८२४९७७	aqcpramnagar01@gmail.com
८३	श्री राष्ट्रिय जीवन बिमा कम्पनी लिमिटेड	श्री उषा सापकोटा	कार्यालय प्रमुख	९८५५०८५९७५	श्री तेज प्रसाद अर्याल	सूचना अधिकारी	९८४५०५५८४४०	info.narayangadh@rbs.gov.np
८४	श्री स्वास्थ्य विमा बोर्ड, सम्पर्क शाखा कार्यालय, चितवन	श्री डोल कुमारी पौडेल	कार्यालय प्रमुख	९८४६३९९९०२				chitwan@hib.gov.np

१६. चितवन जिल्लास्थित विभिन्न निकायहरूमा रहेका दमकलको विवरणः

क्र.सं.	गा.पा./न.पा.	स्वामित्व	नम्बर	संख्या	चालकको नाम	चालकको फोन नंबर	बैकल्पिक सम्पर्क नंबर	कैफियत
१	भरतपुर महानगर पालिका	भरतपुर महानगर पालिका		२	मिन बहादुर श्रेष्ठ	९८४५१५५९८४	५६५२१०८३	
२					रमेश परियार	९८४५५८१३२१	५६५२१०८३	
३	खैरहनी नगर पालिका	खैरहनी नगर पालिका		२	श्रीराम चौधरी	९८६५३७७१०५	५६५८२५५५	
४					खेम श्रेष्ठ	९८५५०८२६५०	५६५८२५५५	
५	माडी नगर पालिका	माडी नगर पालिका		१	संजय थापा	९८११११२४८६	९८४०४१९६७५	
६	भरतपुर एयरपोर्ट	नेपाल नागरिक उड्डयन प्रधिकरण		१	रबिन परियार	९८४१६५०३६८	९८५११४७८७७	

१७. चितवन जिल्लास्थित विभिन्न कार्यालय तथा संघ-संस्थाहरूमा रहेका शव वाहनहरूको विवरणः

क्र.सं.	गा.पा./न.पा.	स्वामित्व	सवारी नम्बर	चालकको नाम	चालकको सम्पर्क	बैकल्पिक सम्पर्क	कैफियत
१	भरतपुर म.न.पा.	नन्दराम पाठक स्मृति शव वाहन	ना ३ च ३९९३		९८४५२४८५४९		
२	भरतपुर म.न.पा.	क्यान्सर सेवा समाज शव वाहन	ना ५ च ४६९६		९८४५९९८३२९		
३	भरतपुर म.न.पा.	प्रेम लामा स्मृति प्रतिष्ठान शव वाहन	ना ३ च ४६७८		९८५५०८९२२३		

१८. चितवन जिल्लास्थित विभिन्न कार्यालय तथा संघ-संस्थाहरूमा रहेका एम्बुलेन्सहरूको विवरणः

क्र.सं.	गा.पा./न.पा.	स्वामित्व	सवारी नम्बर	चालकको नाम	चालकको सम्पर्क	बैकल्पिक सम्पर्क	कैफियत
१	राप्ती नगरपालिका	कमिन्चुली महिला बचत तथा रिन्द् सहकारी संस्था	ना ४ च ८६४९		९८४५६६९०५९		
२	राप्ती नगरपालिका	गोकुल नारायण श्रेष्ठ स्मृति संस्था	ना ५ च ७६४		९८४५९९९२६५		
३	राप्ती नगरपालिका	नेपाल रेडक्रस सोसाईटी उपशाखा भण्डारा	ना २ च ७५९४	विष्णुप्रसाद चौधरी	९८४५०७०९३३		
४	राप्ती नगरपालिका	स्व. मेघनाथ उप्रेती प्रतिष्ठान, लोथर	ना २ च ५२९५	चिरन खड्का	९८४५३२७९३३		

क्र.सं.	गा.पा./न.पा.	स्वामित्व	सवारी नम्बर	चालकको नाम	चालकको सम्पर्क	बैकल्पिक सम्पर्क	कैफियत
५	राप्ती नगरपालिका	नेपाल रेडक्रस सोसाईटी उपशाखा पिप्ले	ना २ च ४४८८	कृष्ण ब साकी	९८५५०६३५३२		
६	राप्ती नगरपालिका	युगज्योती युवा क्लब पिप्ले	ना २ च १७७२	लोकराज सिलवाल	९८४५३२७६६६		
७	राप्ती नगरपालिका	बंगलामुखी कर्णाखर ट्रष्ट पिप्ले ७	ना ५ च ११००	कृष्ण प्र सिलवाल	९८४५०४७०६४		
८	राप्ती नगरपालिका	स्व.चेतननाथ तथा जानुकदेवी पाठक स्मृति प्रतिष्ठान भण्डारा	ना २ च ६४०७	गोपाल बहादुर तामड	९८४५६४५१००		
९	राप्ती नगरपालिका	ग्रामीण सामुदायिक स्वास्थ्य केन्द्र	ना ४ च २३९४	आश बहादुर कुमाल	९८४५५९१९२६		
१०	राप्ती नगरपालिका	डबलजंग वाइवा स्मृति प्रतिष्ठान कोराक	ना ४ च ५२५	कल्याण लामा	९८४५०७५१३३		
११	राप्ती नगरपालिका	वीरेन्द्र उपस्वास्थ्य चौकी	बा १ झ ७५९५	हरिकृष्ण रुवाली	९८४५६३११९९		
१२	माडी नगरपालिका	नेपाल रेडक्रस सोसाईटी उपशाखा गर्दी	ना ४ च ५७५०	भेजराज भुसाल	९८४५३७०६८५		
१३	माडी नगरपालिका	नेपाल रेडक्रस सोसाईटी उपशाखा कल्याणपुर	ना ३ च ५५४३	कृष्ण जैसी	९८६५००३९५५		
१४	माडी नगरपालिका	बघौडा अस्पताल	ना १ च ६७५	खगेश्वर भूषाल	९८४५१७५८६४		
१५	माडी नगरपालिका	नेपाल रेडक्रस सोसाईटी अयोध्यापुरी उपशाखा	ना २ च ४०१२	कृष्ण प्रसाद भण्डारी	९८४५५३६९४		
१६	माडी नगरपालिका	माडी पुष्पाञ्जली अस्पताल	ना ३ च ५४९६	विजय महतो	९८६७९५३१२१		
१७	ईच्छाकामना गा.पा.	स्व. प्रेमनाथ स्मृति प्रतिष्ठान	ना ३ च ५६०८	नवराज थापा	९८४५१५१५५८		
१८	कालिका न.पा.	अक्षेरी स्मृति प्रतिष्ठान कालिका	ना २ च ९६८१		९८५५०६३९६१		
१९	कालिका न.पा.	नेपाल रेडक्रस सोसाईटी, उपशाखा जुटपानी	ना २ च २३६१	रविन्द्र श्रेष्ठ	९८४५४३२१३५		
२०	कालिका न.पा.	नेपाल रेडक्रस सोसाईटी, उपशाखा शक्तिखोर	ना ४ च ७०७८	सुन्दर सिलवाल	९८५५०८७८९४		
२१	कालिका न.पा.	स्व. सहोदर महतो स्मृति प्रतिष्ठान	ना ५ च ६००		९८४५०६३४७०		
२२	कालिका न.पा.	स्व. रामप्रसाद तिमल्सिना स्मृति संस्था	ना ५ च १९८७		९८५५०८३९४५		
२३	कालिका न.पा.	बाबुराम स्मृति समाज सेवा	ना ५ च १७७७		९८५५०४७६४३		
२४	कालिका न.पा.	थाम बहादुर स्मृति प्रतिष्ठान	ना ३ च ६५१५		९८५५०६५९११		

क्र.सं.	गा.पा./न.पा.	स्वामित्व	सवारी नम्बर	चालकको नाम	चालकको सम्पर्क	बैकल्पिक सम्पर्क	कैफियत
२५	कालिका न.पा.	स्व. जीतमान श्रेष्ठ स्मृति प्रतिष्ठान	ना ४ च २३२४	प्रेम ब पाखीन	९८४५४९५२२९		
२६	कालिका न.पा.	समृद्धि श्रेष्ठ सेवा समाज	ना ५ च ९८९२		९८४५३६६५६७		
२७	कालिका न.पा.	मदानआश्रीत स्मृती स्वास्थ्य केन्द्र, पदमपुर	बा ८ च ५५५४	उमाकान्त तिमिलिसना	९८४५४४८५४		
२८	कालिका न.पा.	स्व. यग प्रसाद सुर्याँल स्मृति प्रतिष्ठान	ना ५ च ९३६	अर्जुन प्रसाद सिलवाल	९८४५५३९६००		
२९	रत्ननगर न.पा.	रत्ननगर न.पा. टाँडी	ना ८ च ८६७२				
३०	रत्ननगर न.पा.	ओम साईराम पिलिक्लिनिक टाँडी	ना ५ च ९४९९	सानु श्रेष्ठ	९८४५९७४०६६		
३१	रत्ननगर न.पा.	सामुदायिक सेवा केन्द्र बछ्रौली	ना २ च २३७७	बाबुराम चौधरी	९८४५०५६०००		
३२	रत्ननगर न.पा.	गुणराज पाठाक स्मृती स. टाँडी	ना २ च २६०३	शिवप्रसाद बजगाइ	९८४५४३२९००		
३३	रत्ननगर न.पा.	टाँडी रत्ननगर पोलिक्लिनिक प्रा.लि.	ना २ च ५४५४		९८४५५६४२२		
३४	रत्ननगर न.पा.	भारतीय भू.पू. सैनिक संघ पिठुवा	ना २ च ४७९९	लक्ष्मण खत्री	९८४५४५३४४४		
३५	रत्ननगर न.पा.	नेपाल एम्बुलेन्स सेवा, शाखा रत्ननगर	बा ९ च ६२२९	रेसमलाल ताम्राकार	९०२		
३६	खैरहनी न.पा.	महादेव प्र. विसुरालसामाजिक परिवर्तन समाज पर्सा	ना ४ च ४३९४	महादेव प्र विशुराल	९८५५०५४२७२		
३७	खैरहनी न.पा.	नेपाल रेडक्रस सोसाईटी उपशाखा चैनपुर	ना ४ च ७९०९	दिपेन्द्र कंडेल	९८५५०८२९००		
३८	खैरहनी न.पा.	सेतीदेवी प्रतिष्ठान	ना ४ च ४६९६		९८५५०६६९२३		
३९	खैरहनी न.पा.	पवन पोलिक्लिनिक पर्सा	ना ४ च ३९९२	बिर बहादुर लामा	९८५५०८३०८०		
४०	खैरहनी न.पा.	बुद्धि नारायण विसुराल तथा तिर्थराज सुयल प्रतिष्ठान पर्सा	ना २ च ७४९६	खिल प्रसाद सुयल	९८५५०५७९७२		
४१	खैरहनी न.पा.	स्व. टेक प्रसाद अर्याल स्मृति प्रतिष्ठान पर्सा	ना २ च ३३४९	देव राज अर्याल	९८४५०५४४२३		
४२	खैरहनी न.पा.	शहिद कमल सुयाल स्मृति प्रतिष्ठान पर्सा	ना २ च ७७८०	लक्ष्मण प्र सुर्याँल	९८४५०५९३८६		
४३	खैरहनी न.पा.	झुवानी सामुदायिक पुस्तकालय झुवानी	ना २ च ७४८९	तिलकराम श्रेष्ठ	९८४५०४४४६२		

क्र.सं.	गा.पा./न.पा.	स्वामित्व	सवारी नम्बर	चालकको नाम	चालकको सम्पर्क	बैकल्पिक सम्पर्क	कैफियत
४४	खैरहनी न.पा.	सुकभवानी स्मृति प्रतिष्ठान कुमरोज	ना २ च २३२८	रमेश कुमार जोशी	९८४५०६११४२		
४५	खैरहनी न.पा.	केयर पोलिक्लिनिक पर्सा	ना ५ च २२४८		९८५५०६६९९३		
४६	खैरहनी न.पा.	टोप नारायण ढकाल स्मृति प्रतिष्ठान पर्सा	ना ४ च २१७९		९८४६६३१७९५		
४७	खैरहनी न.पा.	नेपाल रेडक्रस सोसाईटी खैरहनी उपशाखा	ना १ च ९५८६	सुजन महतो	९८५५०६०३४५		
४८	खैरहनी न.पा.	समुदायिक स्वास्थ्य सेवा समाज कुमरोज	ना १ च ९१५६	कृष्ण वर्तौला	९८४५०६८०९८		
४९	खैरहनी न.पा.	युवा स्वणतारा क्लब खैरहनी पर्सा	वीरगन्ज	शंकर पाठक	९८४५५३१६५२		
५०	खैरहनी न.पा.	धर्मगोपी कमलीकान्त स्मृति प्रतिष्ठान		राजु पन्त	९८४५०४४०८९		
५१	खैरहनी न.पा.	चौधरी पोलिक्लिनिक पर्सा	ना ५ च २०३		९८६५०३२६७०		
५२	खैरहनी न.पा.	स्व. कर्ण सुयाँल स्मृति संस्था	ना ५ च २१९७		९८४५०५१३८६		
५३	भरतपुर म.न.पा.	स्व. राम प्रसाद गोल्छी स्मृति सामाज	प्र १६०९-३.		९८४५१५१५५८		
५४	भरतपुर म.न.पा.	नेपाल रेडक्रस सोसाईटी , उपशाखा पार्वतीपुर	ना ५ च १६७४	वीरबहादुर गुरुङ	९८४५०५०५४५		
५५	भरतपुर म.न.पा.	स्व.चेतनाथ तथा जानुकदेवी स्मृती प्रतिष्ठान	ना २ च ६४०७		९८४५०५४४७६		
५६	भरतपुर म.न.पा.	नन्दराम पाठक स्मृती प्रतिष्ठान	ना ३ च ५५९५		९८४५४४८५४९		
५७	भरतपुर म.न.पा.	स्व. प्रेम लामा स्मृति प्रतिष्ठान	ना २ च ६४७८	गोपाल ब लामा	९८४५७३१४४८		
५८	भरतपुर म.न.पा.	सप्तगण्डकी अस्पताल प्र.लि.	ना २ च २४१४		९८४५११०७४१		
५९	भरतपुर म.न.पा.	मौलकालिका प्रा.लि.	ना २ च १५४	सुनिल श्रेष्ठ	९७४५०२१९९९		
६०	भरतपुर म.न.पा.	नेपाल परिवार निवोजन संघ	बा ६ च ४२३		९८४५०६४९०६		
६१	भरतपुर म.न.पा.	स्व. हरि बहादुर थापा स्मृति संस्था	ना ४ च ५७४९	दिपक थापा	९८४५०५६९०६		
६२	भरतपुर म.न.पा.	शिवपरमात्मा सेवा समिति	ना २ च १३२	देवेन्द्र शर्मा	९८४५०३२५४६		
६३	भरतपुर म.न.पा.	नारायणी समुदायिक अस्पताल	बा ५ च ७९४६	मन्दीप श्रेष्ठ	९८४५०६६१४३		
६४	भरतपुर म.न.पा.	स्व. हर्क नारायण तथा नन्दकुमारी स्मृती	ना २ च ३९४	मौजेलाल सहणी	९८४५२१०१९७		

क्र.सं.	गा.पा./न.पा.	स्वामित्व	सवारी नम्बर	चालकको नाम	चालकको सम्पर्क	बैकल्पिक सम्पर्क	कैफियत
		प्रतिष्ठान					
६५	भरतपुर म.न.पा.	नमुना कल्याणकारी आश्रम	ना २ च ५२५१	निलराज महतो	९८५५०४२०२२		
६६	भरतपुर म.न.पा.	गुणराज पाठक स्मृती प्रतिष्ठान					
६७	भरतपुर म.न.पा.	भरतपुर नगर तामाङ	ना २ च ४९८१	सुक बहादुर घले	९८०६८०६६८६		
६८	भरतपुर म.न.पा.	पदम नारायण तथा धर्म कुमारी मल्ल प्रतिष्ठान	ना २ च २१०६		९८४५०२६०६४		
६९	भरतपुर म.न.पा.	छेत्री समाज	ना २ च ६७८०		९८४५६७११२६		
७०	भरतपुर म.न.पा.	मनकामना अस्पताल प्रा.लि.	ना २ च ६३९९	तेजबहादुर गुरुङ	९८४५३४६३१४		
७१	भरतपुर म.न.पा.	पुष्पञ्जली अस्पताल प्रा.लि.	ना २ च ५३२४	रामकुमार दराई	९८५५०४६४८०		
७२	भरतपुर म.न.पा.	चितवन मोडल अस्पताल प्रा.लि.	ना २ च ९५८०		९८४५७८४५३३		
७३	भरतपुर म.न.पा.	तुलसीलाल स्मृती प्रतिष्ठान	ना १ च ८१७३		९८४५१५५१६३		
७४	भरतपुर म.न.पा.	नेपाल रेडक्रस सोसाईटी उपशाखा चनौलि	ना २ च २७३५	मंगल ब गुरुङ	९८४५०५६९३९		
७५	भरतपुर म.न.पा.	ल्याण्ड सिंह हेल्थ केयर	ना ४ च २७५६	अनिल गुरुङ	९८०७१४४७५६		
७६	भरतपुर म.न.पा.	संजीवनी अयुर्वेदिक चिकित्सालय	ना २ च ७७७८		९८५५०५४४७४		
७७	भरतपुर म.न.पा.	स्व. ईन्द्र बहादुर थापा स्मृती संस्था	ना ३ च ७२९२		९८४५४४७९९१		
७८	भरतपुर म.न.पा.	लिओ लायन्स क्लब अफ गीतानगर	ना २ च २८३०	नवराज रिमाल	९८४५३६८३१४		
७९	भरतपुर म.न.पा.	साहारा नेपाल उपशाखा मंगलपुर	ना २ च ३२०६	ऋषिराम गौतम	९८५५०६५५१३		
८०	भरतपुर म.न.पा.	नेपाल रेडक्रस सोसाईटी उपशाखा गीतानगर	ना ५ च १६२६	विकराम महतो	९८४५९२३४५९		
८१	भरतपुर म.न.पा.	नेपाल रेडक्रस सोसाईटी दिव्यनगर	ना १ च ९१२४	राजेन्द्र महतो	९८५५०५८४७४		
८२	भरतपुर म.न.पा.	भू .पू. सैनिक संघ, यज्ञपुर	ना २ च २३११	गणेशबहादुर गुरुङ	९८४५३९६१८०		
८३	भरतपुर म.न.पा.	नेपाल रेडक्रस सोसाईटी उपशाखा महेन्द्रचोक	ना ४ च ४३१३	पतीराम महतो	९८४५११२२२८४		
८४	भरतपुर म.न.पा.	नेपाल रेडक्रस सोसाईटी उपशाखा जगतपुर	ना २ च ५७९०	कमल कु कालाखेती	९८४५५९५९४७		

क्र.सं.	गा.पा./न.पा.	स्वामित्व	सवारी नम्बर	चालकको नाम	चालकको सम्पर्क	बैकल्पिक सम्पर्क	कैफियत
८५	भरतपुर म.न.पा.	नेपाल रेडक्रस सोसाईटी उपशाखा पटीहनी	ना २ च ९६७२	हरि चौधरी	९८४५७९४४४४		
८६	भरतपुर म.न.पा.	मिलन युवा क्लब	ना ४ च १४८	पतिराम महतो	९८६१९१४८५०		
८७	भरतपुर म.न.पा.	स्व. भानु गोमादेवी कंडेल स्मृती प्रतिष्ठान	ना ३ च ९९५५	सुनिल श्रेष्ठ	९८४५३३२७५५		
८८	भरतपुर म.न.पा.	नेपाल रेडक्रस सोसाईटी उपशाखा लंकु	ना १ च ९५२०	बल राम घिमिरे	९८६५१८१९००		
८९	भरतपुर म.न.पा.	नेपाल रेडक्रस सोसाईटी उपशाखा लक्ष्मी मा.वि.	ना १ च ९५२०	गणेश गुरुड	९८४५०८२२७७		
९०	भरतपुर म.न.पा.	गितानगर स्वास्थ्य चौकी	ना १ च १५६०		९८४५७१०५१६		
९१	भरतपुर म.न.पा.	सम्पर्क नेपाल उपशाखा भरतपुर	ना २ च ५५०३	दूर्गा ब ब्लोन	९८४५०५४४७६		
९२	भरतपुर म.न.पा.	सामुदायिक स्वास्थ्य केन्द्र	ना ३ च २०६२		९८४५४१५२२१		
९३	भरतपुर म.न.पा.	एडभान्स अस्पताल प्रा लि	ना २ च १५२३		९८४५४१५२२१		
९४	भरतपुर म.न.पा.	क्षयरोग निवारण संस्था नारायणगढ	ना २ च २८९२	प्रदिप लामा	९८५५०५०९४७		
९५	भरतपुर म.न.पा.	कृष्ण प्रसाद गौतम स्मृती प्रतिष्ठान	ना २ च ६०७४	सन्तोष श्रेष्ठ	९८४५०४८५३६		
९६	भरतपुर म.न.पा.	देवी प्रसाद ओस्ती प्रतिष्ठान	ना २ च २४०४	दिपक लामा	९८५५०६५५०७		
९७	भरतपुर म.न.पा.	सेन्ट्रल हस्पिटल प्रा.लि.	ना ४ च २२२६		९८५५०४६०९९		
९८	भरतपुर म.न.पा.	दिगो ग्रामीण स्वास्थ्य सेवा समाज नेपाल	प्र ३ ०२ ०२२ .च१६०८	गोकर्ण कु श्रेष्ठ	९८४५१०८७९६		
९९	भरतपुर म.न.पा.	नेपाल रेडक्रस सोसाईटी उपशाखा सारदानगर	प्र-३-०९९९	लिला गुरुड	९८४५०५६६३७		
१००	भरतपुर म.न.पा.	नेपाल रेडक्रस सोसाईटी मेघौली उपशाखा	ना २ च २६१२	ताराबहादुर कार्की	९८४५४०७९४४		
१०१	भरतपुर म.न.पा.	नेपाल रेडक्रस सोसाईटी शुक्रनगर उपशाखा	ना २ च ५३४४	कृष्णप्रसाद घिमिरे	९८५५०६५९३६		
१०२	भरतपुर म.न.पा.	नेपाल रेडक्रस सोसाईटी चितवन शाखा	ना १ च २५६६	मोहन गुरुड		५६५२०१३३	
१०३	भरतपुर म.न.पा.	रक्त संकलन भ्यान	ना २ च १६६	चन्द्रवीर प्रजापति		५६५२०८८०	
१०४	भरतपुर म.न.पा.	नेशनल सिटी हस्पिटल भरतपुर	ना २ च १४५७	लोकबाहादुर प्रजा	९८४५२७५९२९		

क्र.सं.	गा.पा./न.पा.	स्वामित्व	सवारी नम्बर	चालकको नाम	चालकको सम्पर्क	बैकल्पिक सम्पर्क	कैफियत
१०५	भरतपुर म.न.पा.	क्लिनिकल नेपाल मेघौली	बा २ च ५२८४	टेकबहादुर गुरुड	९८४५५१९७९४		
१०६	भरतपुर म.न.पा.	चितवन अस्पताल प्रा.लि.	ना १ च ८८०९	आश ब कुमाल	९८४५५९१९२६		
१०७	भरतपुर म.न.पा.	जयबृद्ध अस्पताल प्रा.लि.	ना २ च ६९४	छविलाल देवकोटा	९८४५११७०१६		
१०८	भरतपुर म.न.पा.	चितवन ओम अस्पताल प्रा.लि.	ना ४ च ४६१७	दिलबहादुर लामा	९८४५०५०५००		
१०९	भरतपुर म.न.पा.	शान्ति अस्पताल प्रा.लि.	ना १ च १५२३	डम्बरबहादुर गुरुड	९७४५०२१९९९		
११०	भरतपुर म.न.पा.	वी.पि.को.मे.क्यान्सर अस्पताल	बा ३ च ३९१६	बेनु	९८४५०५२३५०		
१११	भरतपुर म.न.पा.	होटल व्यवसायी संघ चितवन	ना १ च ९३६७	कालाखेती		५६४१४४१८०	
११२	भरतपुर म.न.पा.	बालकुमारी ग्रामिण स्वास्थ्य प्रा.लि.	ना १ च ६९९२	रामाशरण रिमाल	९८४५३१९९००		
११३	भरतपुर म.न.पा.	गुन्जनगर स्वास्थ्य चौकी	ना १ झ ९५९	चन्द्रकान्त गैरे	९८४५४३६३५३		
११४	भरतपुर म.न.पा.	सप्तगण्डकी अस्पताल भरतपुर	ना २ च २७१४	मिलन श्रेष्ठ	९८४५५०१०११		
११५	भरतपुर म.न.पा.	आशा अस्पताल	ना २ च १२४३	गोकर्ण कुमार श्रेष्ठ	९८४५१०८७९६		
११६	भरतपुर म.न.पा.	भरतपुर सामुदायिक अस्पताल	ना २ च २२७१	विरबहादुर लामा	९८४५०७८५४३		
११७	भरतपुर म.न.पा.	पुष्पाञ्जली अस्पताल भरतपुर	ना २ च १८६५	धनबहादुर थापा	९८४५०७८५४३		
११८	भरतपुर म.न.पा.	रिद्धिजुंग तथा राज्यलक्ष्मी भरतपुर	ना २ च १६०	राजकुमार श्रेष्ठ	९८४५३३२२०८		
११९	भरतपुर म.न.पा.	टेकुमाया मैयादेवी प्रतिष्ठान			९८४५३३३००६		
१२०	भरतपुर म.न.पा.	भरतपुर स्वास्थ्य चौकी, गौरीगञ्ज	ना २ झ ९७७	शम्भु	९८४५६३५०००		
१२१	भरतपुर म.न.पा.	प्राथमिक स्वास्थ्य केन्द्र शिवनगर	ना २ झ ८४०४	चित्रबहादुर थापा	९८४५१७७२६८		
१२२	भरतपुर म.न.पा.	नेपाल नेत्रज्योति संघ भरतपुर	ना २ च ८९५५			५६५२०३३३	
१२३	भरतपुर म.न.पा.	श्री मातृभुमी, चितवन, देवघाट	ना २ च ९६९६	झलक पौडेल	९८४५२०८३०६		

१९. कार्य सम्पादन सम्झौता (CPAS) मूल्यांकनका सूचकहरुः

अनुसूची ३													
क' वर्गका जिल्लाहरूको कार्य सम्पादन सम्झौताको सूचक													
मुख्य नतिजा क्षेत्रका कार्यसम्पादन लक्ष्य, क्रियाकलापहरू			मापक	परिमाण	लक्ष्यको त्रैमासिक विभाजन				अङ्क भार	मापन स्तर (अङ्क सहित)			
					पहिलो	दोस्रो	तेस्रो	चौथो		सर्वोत्कृष्ट	उत्कृष्ट	मध्यम	न्यून
१. शान्ति सुरक्षा तथा अपराध नियन्त्रण													
				44	8	6	5	8	27				
क	अपराध नक्सा सहितको एकीकृत वार्षिक रणनीतिक सुरक्षा योजना तर्जुमा	योजनाको दस्तावेज	1	<input checked="" type="checkbox"/>	<input type="checkbox"/>	<input type="checkbox"/>	<input type="checkbox"/>	3	साउन भित्र (३)	भदौ भित्र (२.५)	असोजभित्र (२)	-	
ख	क्षेत्रगत विशेष सुरक्षा योजना तर्जुमा	योजनाको दस्तावेज	1	<input checked="" type="checkbox"/>	<input type="checkbox"/>	<input type="checkbox"/>	<input type="checkbox"/>	2	भदौ भित्र (२)	असोज भित्र (१.५)	-	-	
ग	जिल्ला सुरक्षा समितिको बैठक सञ्चालन	निर्णय पुस्तिका	24	<input checked="" type="checkbox"/>	<input checked="" type="checkbox"/>	<input checked="" type="checkbox"/>	<input checked="" type="checkbox"/>	4	त्रैमासिक ६ पटक (१)	त्रैमासिक ५ पटक (०.७५)	त्रैमासिक ४ पटक (०.५)	त्रैमासिक ३ पटक (०.२५)	
घ	सुरक्षा निकायहरूको निरीक्षण (कार्यालय, इकाई, चौकी, बिओपी समेत)	निरीक्षण प्रतिवेदन	4	<input checked="" type="checkbox"/>	<input checked="" type="checkbox"/>	<input checked="" type="checkbox"/>	<input checked="" type="checkbox"/>	4	४ पटक (४)	३ पटक (३)	२ पटक (२)	१ पटक (१)	
ङ	कारागार निरीक्षण	निरीक्षण प्रतिवेदन	2	<input type="checkbox"/>	<input checked="" type="checkbox"/>	<input type="checkbox"/>	<input checked="" type="checkbox"/>	1	२ पटक (१)	१ पटक (०.५)	-	-	
च	बाल गृह, असहाय आश्रम, वृद्धाश्रमको निरीक्षण	निरीक्षण प्रतिवेदन	1	<input checked="" type="checkbox"/>	<input type="checkbox"/>	<input checked="" type="checkbox"/>	<input type="checkbox"/>	1	२ पटक (१)	१ पटक (०.५)	-	-	
छ	निजी हातहतियार, सञ्चार उपकरण, ड्रोनको नियन्त्रण	प्रतिवेदन	1	<input type="checkbox"/>	<input type="checkbox"/>	<input type="checkbox"/>	<input checked="" type="checkbox"/>	2	१ पटक (२)	-	-	-	
ज	सबै स्थानीय तहमा शान्ति सुरक्षा, अपराध नियन्त्रण, सेवा प्रवाह सम्बन्धी सचेतनामूलक कार्यक्रम सञ्चालन	कार्यक्रम प्रतिवेदन	4	<input checked="" type="checkbox"/>	<input checked="" type="checkbox"/>	<input checked="" type="checkbox"/>	<input checked="" type="checkbox"/>	4	४ पटक (४)	३ पटक (३)	२ पटक (२)	१ पटक (१)	
झ	राजमार्ग (सडक) अवरोध रहित सञ्चालन गर्न कार्ययोजना र रोष्टर निर्माण	कार्य योजना र रोष्टर/निर्णय पुस्तिका/प्रतिवेदन	२	<input checked="" type="checkbox"/>	<input type="checkbox"/>	<input type="checkbox"/>	<input checked="" type="checkbox"/>	2	कार्य योजना (०.५) र रोष्टर (०.५)	-	-	निर्णय पुस्तिका (०.५) र प्रतिवेदन (०.५)	
ञ	अन्तर जिल्ला समन्वय बैठक (सबैको लागि)/समकक्षी बैठक (अन्तर्राष्ट्रिय सीमा जोडिएका जिल्लाका लागि)	निर्णय पुस्तिका	2	<input type="checkbox"/>	<input checked="" type="checkbox"/>	<input type="checkbox"/>	<input checked="" type="checkbox"/>	2	२ पटक (२)	१ पटक (१)	-	-	
ट	दैनिक प्रतिवेदन प्रणाली (DRS) सञ्चालन	विवरण	4	<input checked="" type="checkbox"/>	<input checked="" type="checkbox"/>	<input checked="" type="checkbox"/>	<input checked="" type="checkbox"/>	2	४ पटक (२)	३ पटक (१.५)	२ पटक (१)	१ पटक (०.५)	
२. शासकीय प्रबन्ध													
			138	24	22	20	28	45					
क	वार्षिक कार्य योजना तर्जुमा र कार्यान्वयन/प्रतिवेदन	कार्य योजना	1	<input checked="" type="checkbox"/>	<input type="checkbox"/>	<input type="checkbox"/>	<input type="checkbox"/>	1	साउन भित्र (१)	भदौ भित्र (०.७५)	असोज भित्र (०.५)	-	
ख	मातहतका कर्मचारीहरूसँग कार्यसम्पादन सम्झौता, मूल्याङ्कन र प्रतिवेदन	मूल्याङ्कन प्रतिवेदन	1	<input checked="" type="checkbox"/>	<input type="checkbox"/>	<input type="checkbox"/>	<input type="checkbox"/>	1	साउन भित्र (१)	भदौ भित्र (०.७५)	असोज भित्र (०.५)	-	
ग	द्वन्द्व पीडितहरूको नामावली र प्राप्त गरेको राहतको विवरण अद्यावधिक गरी विभिन्न राहत तथा भत्ता वितरण	विवरण	2	<input type="checkbox"/>	<input checked="" type="checkbox"/>	<input type="checkbox"/>	<input checked="" type="checkbox"/>	1	२ पटक (१)	१ पटक (०.५)	-	-	
घ	दर्ता भएका मुद्दाहरूको फल्र्याट	विवरण	4	<input checked="" type="checkbox"/>	<input checked="" type="checkbox"/>	<input checked="" type="checkbox"/>	<input checked="" type="checkbox"/>	2	=६०% (२)	=५०% (१.५)	=४०%(१)	<४०% (०.५)	
ङ	अघिल्लो आ.व. बाट जिम्मेवारी सोका मुद्दाको फल्र्याट	विवरण	4	<input checked="" type="checkbox"/>	<input checked="" type="checkbox"/>	<input checked="" type="checkbox"/>	<input checked="" type="checkbox"/>	2	=७०% (२)	=६०% (१.५)	=५०%(१)	<५०% (०.५)	
च	जिल्ला प्रशासन कार्यालयको कर्मचारी बैठक सञ्चालन	निर्णय पुस्तिका	12	<input checked="" type="checkbox"/>	<input checked="" type="checkbox"/>	<input checked="" type="checkbox"/>	<input checked="" type="checkbox"/>	1	१२ पटक (१)	=९ पटक (०.७५)	=६ पटक (०.५)	<३ पटक (०.२५)	
छ	नागरिकता सम्बन्धी उजुरीको फल्र्याट	विवरण	4	<input checked="" type="checkbox"/>	<input checked="" type="checkbox"/>	<input checked="" type="checkbox"/>	<input checked="" type="checkbox"/>	3	=६५% (३)	=५०% (१.७५)	=४०% (१.२५)	<४०% (०.७५)	
ज	CIMS को त्रुटि सच्याउने	विवरण	4	<input checked="" type="checkbox"/>	<input checked="" type="checkbox"/>	<input checked="" type="checkbox"/>	<input checked="" type="checkbox"/>	1	=७०% (१)	=६०% (०.७५)	=५०%(०.५)	<५०% (०.२५)	
झ	कार्यालयमा सिधै या नियामक निकाय मार्फत प्राप्त उजुरीहरूको फल्र्याट	विवरण	4	<input checked="" type="checkbox"/>	<input checked="" type="checkbox"/>	<input checked="" type="checkbox"/>	<input checked="" type="checkbox"/>	2	=७०% (२)	=६०% (१.५)	=५०%(१)	<५०% (०.५)	
ञ	अनुचित लेनदेन (मिटल्याज), वैदेशिक रोजगार, सवारी दुर्घटना बिमा/क्षतिपूर्ति सम्बन्धी उजुरीको फल्र्याट	विवरण/प्रतिवेदन	4	<input checked="" type="checkbox"/>	<input checked="" type="checkbox"/>	<input checked="" type="checkbox"/>	<input checked="" type="checkbox"/>	2	=६०% (२)	=५०% (१.५)	=४०%(१)	<४०% (०.५)	
ट	जिल्ला स्थित कार्यालय प्रमुखहरूसँग बैठक	निर्णय पुस्तिका	12	<input checked="" type="checkbox"/>	<input checked="" type="checkbox"/>	<input checked="" type="checkbox"/>	<input checked="" type="checkbox"/>	1	१२ पटक (१)	९ पटक (०.७५)	२ पटक (०.५)	१ पटक (०.२५)	

ठ	जिल्ला स्थित सरकारी कार्यालयको निरीक्षण	प्रतिवेदन	4	<input checked="" type="checkbox"/>	<input checked="" type="checkbox"/>	<input checked="" type="checkbox"/>	<input checked="" type="checkbox"/>	1	४ पटक (१)	३ पटक (०.७५)	२ पटक (०.५)	१ पटक (०.२५)
ड	स्वतः प्रकाशन गर्नुपर्ने सूचना (Proactive Disclosure) प्रकाशन	दस्तावेज	4	<input checked="" type="checkbox"/>	<input checked="" type="checkbox"/>	<input checked="" type="checkbox"/>	<input checked="" type="checkbox"/>	1	४ पटक (१)	३ पटक (०.७५)	२ पटक (०.५)	१ पटक (०.२५)
ण	सूचना अधिकारीसँग बैठक	निर्णय पुस्तिका	4	<input checked="" type="checkbox"/>	<input checked="" type="checkbox"/>	<input checked="" type="checkbox"/>	<input checked="" type="checkbox"/>	1	४ पटक (१)	३ पटक (०.७५)	२ पटक (०.५)	१ पटक (०.२५)
त	उपभोक्ता हित विपरीतका गतिविधि नियन्त्रण र न्यूनीकरणका लागि बजार अनुगमन र उपभोक्ता हित विपरीतका कार्यहरू सम्बन्धी उजुरीहरूको फछर्चा	प्रतिवेदन	12	<input checked="" type="checkbox"/>	<input checked="" type="checkbox"/>	<input checked="" type="checkbox"/>	<input checked="" type="checkbox"/>	2	त्रैमासिक ३ पटक (२)	त्रैमासिक २ पटक (१.५)	त्रैमासिक १ पटक (०.७५)	-
थ	संस्था दर्ता ऐन अनुसार दर्ता र सञ्चालनमा रहेका संस्थाहरूको प्रोफाइल तयारी	प्रोफाइल	1	<input type="checkbox"/>	<input type="checkbox"/>	<input type="checkbox"/>	<input checked="" type="checkbox"/>	1	१ पटक (१)	-	-	-
द	संघ संस्था, निजी सुरक्षा कम्पनी अनुगमन र प्रतिवेदन	पटक	24	<input checked="" type="checkbox"/>	<input checked="" type="checkbox"/>	<input checked="" type="checkbox"/>	<input checked="" type="checkbox"/>	1	>=२४ (१)	>=१८(०.७५)	>=१२(०.५)	>=६(०.२५)
ध	सरकारी वा सार्वजनिक जग्गा अतिक्रमण सम्बन्धी जिल्लागत लगत तयारी र अद्यावधिक	लगत	1	<input type="checkbox"/>	<input type="checkbox"/>	<input type="checkbox"/>	<input checked="" type="checkbox"/>	1	१ पटक (१)	-	-	-
न	सरकारी वा सार्वजनिक जग्गा अतिक्रमण सम्बन्धी उजुरी एवं गुनासो फछर्चा	विवरण	4	<input checked="" type="checkbox"/>	<input checked="" type="checkbox"/>	<input checked="" type="checkbox"/>	<input checked="" type="checkbox"/>	1	>=७०% (१)	>=६०% (०.७५)	>=५०% (०.५)	<५०% (०.२५)
प	गृह मन्त्रालय मातहतका जिल्लास्थित सबै सरकारी कार्यालयको भौतिक स्रोत साधन (जग्गा, भवन, सवारी साधन लगायत) हरूको प्रोफाइल तयारी	प्रोफाइल	1	<input type="checkbox"/>	<input type="checkbox"/>	<input type="checkbox"/>	<input checked="" type="checkbox"/>	1	१ पटक (१)	-	-	-
फ	राजस्व चुहावट नियन्त्रण समितिको बैठक	निर्णय पुस्तिका	4	<input checked="" type="checkbox"/>	<input checked="" type="checkbox"/>	<input checked="" type="checkbox"/>	<input checked="" type="checkbox"/>	1	४ पटक (१)	३ पटक (०.७५)	२ पटक (०.५)	१ पटक (०.२५)
ब	कार्यालयको अभिलेख व्यवस्थापन तथा डिजिटाइजेसन	विवरण	4	<input checked="" type="checkbox"/>	<input checked="" type="checkbox"/>	<input checked="" type="checkbox"/>	<input checked="" type="checkbox"/>	2	४ पटक (२)	३ पटक (१.५)	२ पटक (१)	१ पटक (०.५)
म	सेवा प्रवाह सम्बन्धमा सहजिकरण, समन्वय र सार्वजनिक सुनुवाई	प्रतिवेदन	2	<input type="checkbox"/>	<input checked="" type="checkbox"/>	<input type="checkbox"/>	<input checked="" type="checkbox"/>	2	२ पटक (२)	१ पटक (१)	-	-
य	बेरुजु फछर्चा, वक्यौता बेरुजु फछर्चा	प्रतिवेदन	1	<input type="checkbox"/>	<input type="checkbox"/>	<input type="checkbox"/>	<input checked="" type="checkbox"/>	1	>=७०% (१)	>=६०%(०.७५)	>=५०%(०.५०)	<५०% (०.२५)
र	अघिल्लो आ.व. को अन्तिम लेखा परिक्षणबाट कायम भएको लगत बेरुजु प्रतिशत	विवरण/प्रतिवेदन	1	<input type="checkbox"/>	<input type="checkbox"/>	<input type="checkbox"/>	<input checked="" type="checkbox"/>	1	=०% (१)	<=५% (०.७५)	<=१०% (०.५)	>=१०% (०.२५)
ल	कसुरजन्य सम्पत्तिको जिल्ला स्तरीय मूल्याङ्कन समितिको बैठक सञ्चालन	निर्णय पुस्तिका	4	<input checked="" type="checkbox"/>	<input checked="" type="checkbox"/>	<input checked="" type="checkbox"/>	<input checked="" type="checkbox"/>	1	४ पटक (१)	३ पटक (०.७५)	२ पटक (०.५)	१ पटक (०.२५)
व	कसुरजन्य सम्पत्तिको अभिलेख व्यवस्थापन/विवरण अद्यावधिक, लिलाम सम्बन्धी	विवरण	2	<input checked="" type="checkbox"/>	<input type="checkbox"/>	<input type="checkbox"/>	<input checked="" type="checkbox"/>	2	२ पटक (२)	१ पटक (१)	-	-
श	पुँजीगत खर्चको वित्तीय प्रगति	विवरण	4	<input checked="" type="checkbox"/>	<input checked="" type="checkbox"/>	<input checked="" type="checkbox"/>	<input checked="" type="checkbox"/>	1	त्रैमासिक लक्ष्य क्रमशः १०%, २५%, ५०% र १००% हुने र प्रगति मापन लक्ष्यको >=८०%, >=६५%, >=५०% र <५०% हासिल भएमा क्रमशः १, ०.७५, ०.५ र ०.२५ अङ्क प्राप्त हुनेछ।			
ष	विविध खाताको एकीकृत विवरण	विवरण	1	<input checked="" type="checkbox"/>	<input checked="" type="checkbox"/>	<input checked="" type="checkbox"/>	<input checked="" type="checkbox"/>	1	४ पटक (१)	३ पटक (०.७५)	२ पटक (०.५)	१ पटक (०.२५)
स	प्रणाली मार्फत स्थानीय तहबाट नागरिकता सिफारीश कार्यान्वयन	वडा संख्या	4	<input checked="" type="checkbox"/>	<input checked="" type="checkbox"/>	<input checked="" type="checkbox"/>	<input checked="" type="checkbox"/>	2	१००% (२)	>=८०% (१.५)	>=६०% (१)	<६०% (०.५)
ह	राष्ट्रिय परिचयपत्र वितरण	प्रतिशत	4	<input checked="" type="checkbox"/>	<input checked="" type="checkbox"/>	<input checked="" type="checkbox"/>	<input checked="" type="checkbox"/>	2	>=६५% (२)	>=५०% (१.५०)	>=४०% (१)	<४०% (०.५)
क्ष	राहादानी वितरण	प्रतिशत	4	<input checked="" type="checkbox"/>	<input checked="" type="checkbox"/>	<input checked="" type="checkbox"/>	<input checked="" type="checkbox"/>	2	>=६५% (२)	>=५०% (१.५०)	>=४०% (१)	<४०% (०.५)
३. लागू औषध नियन्त्रण			14	5	3	5	3	8				
क	विद्यालय, क्याम्पस, युवा क्लबमा युवा लक्षित सचेतना कार्यक्रम सञ्चालन	विवरण	4	<input checked="" type="checkbox"/>	<input checked="" type="checkbox"/>	<input checked="" type="checkbox"/>	<input checked="" type="checkbox"/>	2	४ पटक (२)	३ पटक (१.५)	२ पटक (१)	१ पटक (०.५)
ख	लागू औषध कारोबार र प्रयोगको सम्भाव्य क्षेत्र तथा सीमा नाकामा निरीक्षण र अनुगमन	अनुगमन प्रतिवेदन	4	<input checked="" type="checkbox"/>	<input checked="" type="checkbox"/>	<input checked="" type="checkbox"/>	<input checked="" type="checkbox"/>	1	४ पटक (१)	३ पटक (०.७५)	२ पटक (०.५)	१ पटक (०.२५)
ग	लागू औषध नियन्त्रणका लागि सुरक्षा निकाय र सरोकारवाला निकायसँग समन्वय बैठक	निर्णय पुस्तिका	२	<input checked="" type="checkbox"/>	<input type="checkbox"/>	<input checked="" type="checkbox"/>	<input type="checkbox"/>	2	२ पटक (२)	१ पटक (१)	-	-
घ	सुरक्षा निकाय, प्रदेश र स्थानीय तहसँगको समन्वय र सहकार्यमा लागू औषध नियन्त्रण सम्बन्धी कार्यक्रम सञ्चालन	कार्यक्रम प्रतिवेदन	4	<input checked="" type="checkbox"/>	<input checked="" type="checkbox"/>	<input checked="" type="checkbox"/>	<input checked="" type="checkbox"/>	2	४ पटक (२)	३ पटक (१.५)	२ पटक (१)	१ पटक (०.५)
ङ	उपचार र पुनर्स्थापना केन्द्रहरूको अनुगमन	अनुगमन प्रतिवेदन	2	<input checked="" type="checkbox"/>	<input type="checkbox"/>	<input checked="" type="checkbox"/>	<input type="checkbox"/>	1	४ पटक (१)	३ पटक (०.५)	२ पटक (१)	१ पटक (०.५)

Signature

Signature

Signature

एकनारायण अर्याल
सचिव

४. विपद् जोखिम न्यूनीकरण तथा व्यवस्थापन			14	5	3	3	5	10				
क	जिल्ला विपद् व्यवस्थापन समिति (DDMC) को बैठक सञ्चालन	निर्णय पुस्तिका	4	<input checked="" type="checkbox"/>	<input checked="" type="checkbox"/>	<input checked="" type="checkbox"/>	<input checked="" type="checkbox"/>	2	४ पटक (२)	३ पटक (१.५)	२ पटक (१)	१ पटक (०.५)
ख	जिल्ला विपद् पूर्व तयारी तथा प्रतिकार्य योजना(DPRP) अद्यावधिक	योजनाको दस्तावेज	1	<input checked="" type="checkbox"/>	<input type="checkbox"/>	<input type="checkbox"/>	<input type="checkbox"/>	1	साउन भित्र (१)	भदौ भित्र (०.७५)	असोजभित्र (०.५)	-
ग	मनसुन, शीत लहर, आगलागी, चट्याङ, महामारी, आँधी प्रतिकार्य आपत्कालीन कार्य योजना अद्यावधिक गरी कार्यान्वयन	दस्तावेज	1	<input type="checkbox"/>	<input type="checkbox"/>	<input type="checkbox"/>	<input checked="" type="checkbox"/>	1	१ पटक (१)	-	-	-
घ	सबै स्थानीय तह समेटिने गरी उपलब्ध उपकरण सहितको QRT/IRT को परिचालन योजना र प्रतिवेदन	परिचालन योजना/ प्रतिवेदन	२	<input checked="" type="checkbox"/>	<input type="checkbox"/>	<input type="checkbox"/>	<input checked="" type="checkbox"/>	2	२ पटक (२)	१ पटक (१)		
ङ	विपद्को समयमा उद्धार, राहत, सहजीकरण लगायतका क्रियाकलापको व्यवहारिक अभ्यास सञ्चालन	तस्बिर	1	<input checked="" type="checkbox"/>	<input type="checkbox"/>	<input type="checkbox"/>	<input type="checkbox"/>	1	१ पटक (१)	-	-	-
च	विपद् भएको समयमा उद्धार र राहत वितरण	विवरण	4	<input checked="" type="checkbox"/>	<input checked="" type="checkbox"/>	<input checked="" type="checkbox"/>	<input checked="" type="checkbox"/>	1	४ पटक (२)	३ पटक (०.७५)	२ पटक (०.५)	१ पटक (०.२५)
छ	जिल्ला विपद् व्यवस्थापनको क्षेत्रमा क्रियाशील सरकारी, गैरसरकारी निकायसँग समन्वय बैठक	निर्णय पुस्तिका	2	<input type="checkbox"/>	<input checked="" type="checkbox"/>	<input type="checkbox"/>	<input checked="" type="checkbox"/>	1	२ पटक (१)	१ पटक (०.५)	-	-
ज	विपद् व्यवस्थापन प्रयोजनको लागि खुला क्षेत्र र सामग्रीको अभिलेखन	विवरण	1	<input type="checkbox"/>	<input type="checkbox"/>	<input checked="" type="checkbox"/>	<input type="checkbox"/>	1	१ पटक (१)	-	-	-
५. मुआब्जा वितरण तथा विकास सहजीकरण			7	1	2	1	3	5				
क	जग्गा प्राप्ति, मुआब्जा वितरण, लिज र उपयोग सम्बन्धी कार्य तथा प्रतिवेदन	निर्णय पुस्तिका र प्रतिवेदन	2	<input type="checkbox"/>	<input checked="" type="checkbox"/>	<input type="checkbox"/>	<input checked="" type="checkbox"/>	2	२ पटक (२)	१ पटक (१)	-	-
ख	जिल्ला दर रेट समितिको बैठक सञ्चालन	दस्तावेज	1	<input type="checkbox"/>	<input type="checkbox"/>	<input type="checkbox"/>	<input checked="" type="checkbox"/>	1	असार भित्र (१)	-	-	-
ग	आयोजनाको कार्यान्वयन सहजीकरण, अनुगमन र सुरक्षा व्यवस्थापन	विवरण	4	<input checked="" type="checkbox"/>	<input checked="" type="checkbox"/>	<input checked="" type="checkbox"/>	<input checked="" type="checkbox"/>	2	४ पटक (२)	३ पटक (१.५)	२ पटक (१)	१ पटक (०.५)
६. मन्त्रालयको मूल्याङ्कन			1					5				
क	जिल्लाको कार्यबोझ अनुसार सेवा प्रवाह, शान्ति सुरक्षा, समन्वयको अवस्था			<input type="checkbox"/>	<input type="checkbox"/>	<input type="checkbox"/>	<input type="checkbox"/>	1	यस शीर्षक अन्तर्गतको कार्य सम्पादन मूल्याङ्कन वार्षिक रूपमा सचिवबाट हुनेछ।			
ख	आकस्मिक कार्यहरूको व्यवस्थापन			<input type="checkbox"/>	<input type="checkbox"/>	<input type="checkbox"/>	<input type="checkbox"/>	1	यस शीर्षक अन्तर्गतको कार्य सम्पादन मूल्याङ्कन वार्षिक रूपमा सचिवबाट हुनेछ।			
ग	शान्ति सुरक्षाको तत्काल जाहेरी र व्यवस्थापन			<input type="checkbox"/>	<input type="checkbox"/>	<input type="checkbox"/>	<input type="checkbox"/>	1	यस शीर्षक अन्तर्गतको कार्य सम्पादन मूल्याङ्कन वार्षिक रूपमा सचिवबाट हुनेछ।			
घ	विपद् व्यवस्थापनमा मन्त्रालयसँग सूचना सम्प्रेषण र समन्वय			<input type="checkbox"/>	<input type="checkbox"/>	<input type="checkbox"/>	<input type="checkbox"/>	1	यस शीर्षक अन्तर्गतको कार्य सम्पादन मूल्याङ्कन वार्षिक रूपमा सचिवबाट हुनेछ।			
ङ	अन्य			<input type="checkbox"/>	<input type="checkbox"/>	<input type="checkbox"/>	<input type="checkbox"/>	1	यस शीर्षक अन्तर्गतको कार्य सम्पादन मूल्याङ्कन वार्षिक रूपमा सचिवबाट हुनेछ।			
कुल जम्मा			222	43	36	34	47	100				

Handwritten signature

Handwritten signature

Handwritten signature
एकनारायण अर्याल
 सचिव

२०. जिल्ला प्रशासन कार्यालय, चितवन लगायत अन्य जिल्लाहरूको कार्य सम्पादन सम्झौता (CPAS) को मूल्यांकन अवस्था:

क्र.सं.	मूल्यांकन अवधि	पूर्णाङ्क	प्राप्ताङ्क	स्थान	कैफियत
१	प्रथम त्रैमासिक अवधि	२९.५०००	२९.०४९३	५ औं	
२	दोस्रो त्रैमासिक अवधि	२०.००००	१९.१२५	१० औं	
३	तेस्रो त्रैमासिक अवधि	१८.५०००	१७.८७५	१० औं	
४	चौथो त्रैमासिक अवधि	३२	मूल्यांकन हुँदै		
जम्मा		१००.००			

क) कार्य सम्पादन सम्झौता (CPAS) को मूल्यांकनमा प्रथम त्रैमासिक अन्तर्गत चितवन जिल्लाको अवस्था:



गृह मन्त्रालय
सिंहदरवार काठमाडौं



जिल्ला श्रेणी तालिका (आर्थिक वर्ष २०८१/८२) (पहिलो त्रैमासिक)
कुल अपलोड योग्य: ६०
पूर्णांक: २९.५

श्रेणी/ बरियता	जिल्ला	अपलोड	स्वीकृत	बाँकी	अस्वीकृत	प्रामाण्य
१	डडेलधुरा	६२/६०	६०/६२	०/६२	२/६२	२९.०७५
१	पाल्पा	६०/६०	६०/६०	०/६०	०/६०	२९.०७५
३	मकवानपुर	६१/६०	६०/६१	०/६१	१/६१	२९.०६५
४	पर्वत	६०/६०	६०/६०	०/६०	०/६०	२९.०६२५
५	चितवन	६१/६०	६०/६१	०/६१	१/६१	२९.०४९३
६	कास्की	६१/६०	६०/६१	०/६१	१/६१	२९.०४३३
७	तेह्रथुम	६०/६०	६०/६०	०/६०	०/६०	२८.९५०८
८	कञ्चनपुर	६३/६०	६०/६३	०/६३	३/६३	२८.८७८३
९	भक्तपुर	६०/६०	६०/६०	०/६०	०/६०	२८.८६७५
१०	धनकुटा	६४/६०	६०/६४	०/६४	४/६४	२८.८२१
११	सुनसरी	६०/६०	६०/६०	०/६०	०/६०	२८.७
१२	पश्चिमी रुकुम	६०/६०	६०/६०	०/६०	०/६०	२८.६९६८
१३	बागलुङ	६३/६०	६०/६३	०/६३	३/६३	२८.६४८३
१४	रामेछाप	६०/६०	६०/६०	०/६०	०/६०	२८.६३६७
१५	नुवाकोट	६१/६०	६०/६१	०/६१	१/६१	२८.६१८३
१५	पूर्वी रुकुम	६२/६०	६०/६२	०/६२	२/६२	२८.६१८३
१७	मनाङ	६२/६०	६०/६२	०/६२	२/६२	२८.५२५
१८	भ्रामा	६१/६०	६०/६१	०/६१	१/६१	२८.५०१२
१९	दार्चुला	६०/६०	६०/६०	०/६०	०/६०	२८.४३०८
१९	रोल्पा	६१/६०	६०/६१	०/६१	१/६१	२८.४३०८
२१	सोलुखुम्बू	६०/६०	६०/६०	०/६०	०/६०	२८.३७०८
२२	इलाम	६०/६०	६०/६०	०/६०	०/६०	२८.३६०८
२३	गुल्मी	६०/६०	६०/६०	०/६०	०/६०	२८.२९२५
२४	ललितपुर	६३/६०	६०/६३	०/६३	३/६३	२८.२६५८
२५	काठमाडौं	६३/६०	६०/६३	०/६३	३/६३	२८.२५०८
२६	डोल्पा	६३/६०	६०/६३	०/६३	३/६३	२८.२५०८
२७	डोटी	६१/६०	६०/६१	०/६१	१/६१	२८.१३२३
२८	बाँके	६२/६०	६०/६२	०/६२	२/६२	२८.१०२५
२९	स्याङ्जा	६०/६०	५९/६०	०/६०	१/६०	२८.०७५

(Handwritten signature)

(Handwritten signature)

(Handwritten signature)

गोर्णमानि दुवाडी
रक्षित

ख) कार्य सम्पादन सम्झौता (CPAS) को मूल्यांकनमा दोस्रो त्रैमासिक अन्तर्गत चितवन जिल्लाको अवस्था:



विज्ञापन श्रेणी तालिका (आर्थिक वर्ष २०८१/८२) (दोस्रो त्रैमासिक)
कुल अवलोकन योग्य: ५४
पृष्ठांक: २०

श्रेणी/ बरिव्यता	जिला	अवलोकन	स्वीकृत	बीकी	अस्वीकृत	प्रतिशत
१	इलाम	५४/५४	५४/५४	०/५४	०/५४	१९.५
१	पश्चिमी लुम्बिनी	५४/५४	५४/५४	०/५४	३/५४	१९.५
१	पाल्पा	५५/५४	५४/५५	०/५५	५/५५	१९.५
४	काभ्रेपिप्ले	५६/५४	५३/५६	०/५६	३/५६	१९.३०५
४	तेह्रथुम	५८/५४	५३/५८	०/५८	५/५८	१९.३०५
४	राप्ते	५४/५४	५३/५४	०/५४	१/५४	१९.३०५
४	स्याङ्जा	५५/५४	५३/५५	०/५५	२/५५	१९.३०५
८	धवलागिरी	५४/५४	५४/५४	०/५४	०/५४	१९.२५
८	बागलुङ	५४/५४	५४/५४	०/५४	०/५४	१९.२५
८	मनाङ	५४/५४	५४/५४	०/५४	०/५४	१९.२५
११	काठमाडौं	५४/५४	५४/५४	०/५४	०/५४	१९.१२५
११	चितवन	५४/५४	५०/५४	०/५४	४/५४	१९.१२५
१३	नवलपरासी पूर्व	५४/५४	५३/५४	०/५४	१/५४	१९.०६२५
१३	मकवानपुर	५४/५४	५४/५४	०/५४	०/५४	१९.०६२५
१५	गोरखा	५४/५४	५३/५४	०/५४	१/५४	१९
१६	पूर्वी सुरुङ्गा	५५/५४	५२/५५	०/५५	३/५५	१८.९३०५
१६	लुम्बिनी	५६/५४	५४/५६	०/५६	२/५६	१८.९३०५
१६	ललितपुर	५४/५४	५४/५४	०/५४	३/५४	१८.९३०५
१९	जुम्ला	५५/५४	५४/५५	०/५५	१/५५	१८.८०५
१९	भक्तपुर	५४/५४	५२/५४	०/५४	२/५४	१८.८०५
१९	रसुवा	५४/५४	५४/५४	०/५४	३/५४	१८.८०५
१९	सुर्खेत	५४/५४	५४/५४	०/५४	०/५४	१८.८०५
२३	तनहुँ	५४/५४	५४/५४	०/५४	०/५४	१८.८९२५
२३	दाङ	५४/५४	५२/५४	०/५४	२/५४	१८.८९२५
२३	म्याग्दी	५५/५४	५२/५५	०/५५	३/५५	१८.८९२५
२६	नुवाकोट	५४/५४	५२/५४	०/५४	२/५४	१८.७५
२६	बाँसगढी	५५/५४	५३/५५	०/५५	२/५५	१८.७५
२८	डोटी	५६/५४	५२/५६	०/५६	४/५६	१८.६२५
२९	गुल्मी	५५/५४	५३/५५	०/५५	२/५५	१८.५

Handwritten signatures and initials at the bottom of the page.

गोकार्जुनी दुवाल
सचिव

ग) कार्य सम्पादन सम्झौता (CPAS) को मूल्यांकनमा तेस्रो त्रैमासिक अन्तर्गत चितवन जिल्लाको अवस्था:



गृह मन्त्रालय
सिंहदरवार काठमाडौं

जिल्ला श्रेणी तालिका (आर्थिक बर्ष २०८१/८२)(तेस्रो त्रैमासिक)
कुल अपलोड योग्य: ५२
पूर्णांक: १८.५



श्रेणी/ बरियता	जिल्ला	अपलोड	स्वीकृत	बाँकी	अस्वीकृत	प्रामाण्य
१	इलाम	५२/५२	५२/५२	०/५२	०/५२	१८.१२५
१	नुवाकोट	५३/५२	५२/५३	०/५३	१/५३	१८.१२५
१	भक्तपुर	५२/५२	५२/५२	०/५२	०/५२	१८.१२५
१	रामेछाप	५३/५२	५२/५३	०/५३	१/५३	१८.१२५
१	स्याङ्जा	५२/५२	५२/५२	०/५२	०/५२	१८.१२५
६	कास्की	५२/५२	५१/५२	०/५२	१/५२	१८.०६२५
७	रसुवा	५३/५२	५२/५३	०/५३	१/५३	१८
८	काठमाडौं	५४/५२	५२/५४	०/५४	२/५४	१७.९३७५
८	तनहुँ	५२/५२	५२/५२	०/५२	०/५२	१७.९३७५
१०	गुल्मी	५२/५२	५१/५२	०/५२	१/५२	१७.८७५
१०	चितवन	५४/५२	५२/५४	०/५४	२/५४	१७.८७५
१०	उडेलपुरा	५२/५२	५२/५२	०/५२	०/५२	१७.८७५
१०	डोटी	५३/५२	५२/५३	०/५३	१/५३	१७.८७५
१०	दाङ	५३/५२	५२/५३	०/५३	१/५३	१७.८७५
१०	धनकुटा	५२/५२	५२/५२	०/५२	०/५२	१७.८७५
१०	पर्सा	५२/५२	५२/५२	०/५२	०/५२	१७.८७५
१०	पश्चिमी रुकुम	५२/५२	५२/५२	०/५२	०/५२	१७.८७५
१०	पूर्वी रुकुम	५३/५२	५२/५३	०/५३	१/५३	१७.८७५
१०	मुस्ताङ	५३/५२	५२/५३	०/५३	१/५३	१७.८७५
१०	म्याग्दी	५२/५२	५२/५२	०/५२	०/५२	१७.८७५
२१	झापा	५२/५२	५१/५२	०/५२	१/५२	१७.८१२५
२१	मनाङ	५६/५२	४९/५६	०/५६	७/५६	१७.८१२५
२३	डोल्पा	५२/५२	५२/५२	०/५२	०/५२	१७.७५
२३	प्युठान	५२/५२	५२/५२	०/५२	०/५२	१७.७५
२३	बैतडी	५२/५२	५१/५२	०/५२	१/५२	१७.७५
२३	शुभन्देही	५२/५२	५२/५२	०/५२	०/५२	१७.७५
२७	कपिलवस्तु	५३/५२	५२/५३	०/५३	१/५३	१७.६८७५
२७	जुम्ला	५३/५२	५१/५३	०/५३	२/५३	१७.६८७५
२९	कञ्चनपुर	५२/५२	५१/५२	०/५२	१/५२	१७.६२५

[Handwritten signature]

[Handwritten signature]

[Handwritten signature]

२१. नवप्रवर्द्धनात्मक कार्यहरू:

क) शान्ति सुरक्षा:

- ❖ जिल्लामा शान्ति सुरक्षा व्यवस्थाका लागि कार्यालयको आफ्नै वेब साईट, फेसबुक पेज तथा इमेल मार्फत प्रेस विज्ञप्ती, सूचना तथा प्रचार प्रसार कार्य गर्ने गरिएको।
- ❖ सामाजिक संजालको दुरुपयोग हुन नदिइ सोको नियमन तथा व्यवस्थापन गर्न सूचना अधिकारीलाई जिम्मेवार बनाईएको।
- ❖ सामाजिक संजालको दुरुपयोगको गुनासा आउना साथ तत्काल कारवाही अगाडि बढाईएको।

ख) संरचना निर्माण:

- ❖ सेवाग्राही प्रतिक्षालयका लागि ट्रष्ट (Trust) निर्माण र पङ्खाको व्यवस्था।
- ❖ सवारी साधन पार्किङ्गको व्यवस्था।
- ❖ कार्यमैत्री वातावरणका लागि कार्यालयभित्र र बाहिर रंगरोगन र सरसफाई गरिएको।

ग) कार्यालय सौन्दर्यीकरण:

- ❖ कार्यालय परिसरमा बगैँचा व्यवस्थापन एवं सरसफाई,
- ❖ बगैँचामा पानी (Deep Boring) को व्यवस्थापन,
- ❖ कार्यालयको बाहिरी कम्पाउण्ड तथा गेटमा रंग रोगन कार्य

घ) कार्यालय व्यवस्थापन:

- ❖ कार्यालयको चुस्त व्यवस्थापनका लागि निजामति कर्मचारीका आचरणहरूको पूर्ण पालना गरिएको।
- ❖ कार्यालयमा कर्करत कर्मचारीहरूलाई कार्यालयमा गर्नुपर्ने सबै कामसम्बन्धी अनुभव दिलाउन समय समयमा शाखा परिवर्तन गरि कार्यालयको कामको लागि कुनै एक वा दुई जना कर्मचारीमा मात्र भर पर्नुपर्ने अवस्थाको अन्त्य गरेको।
- ❖ कार्यालयमा विगतदेखी अव्यवस्थीत अवस्थामा रहेका नागरिकताका अनुसुचीहरू, लेखा, जिन्सी तथा मुद्दासम्बन्धी कागजपत्रहरू व्यवस्थापन गर्न पुरानो भवनबाट खोजीनिति गरि व्यवस्थीत रूपमा पुरानो साल र महिनाको आधारमा पोका बनाई नयाँ भवनमा ल्याई अभिलेख व्यवस्थापन गरेको।

ङ) सेवा प्रवाह:

- ❖ सेवा प्रवाहका लागि नियमित विद्युत आपूर्ति गर्न ब्याकअपको व्यवस्था।
- ❖ सेवाग्राहीको सहायता कक्षको व्यवस्था। (निवेदन लेखन)
- ❖ सेवा प्रवाहलाई व्यवस्थित गर्न टोकन प्रणालीको व्यवस्था गरेको।
- ❖ सेवाग्राहीले सरल तरिकाले बुझ्ने किसिमले प्रवेशद्वारमा सेवा प्रवाह नक्शांकन (Service Mapping) को व्यवस्था गरिएको,
- ❖ जिल्ला प्रशासन कार्यालयबाटै हुलाक टिकट उपलब्ध हुने व्यवस्था गरेको।

- ❖ कार्यालयबाट प्रवाह गरिने सेवाहरु राहदानी, नागरिकता, नागरिकता प्रतिलिपीका लागि एक दिवसीय सेवा सञ्चालन गरिएको,
- ❖ स्थानीय स्तरमा जनशक्ति र Logistic व्यवस्थापन,

च) बजार अनुगमन:

- ❖ गृह मन्त्रालयको आबद्धता नलिई सञ्चालनमा रहेका उपचार तथा पुनर्स्थापना केन्द्रहरुलाई बन्द गरी आवश्यक प्रक्रिया पुरा गरी सञ्चालनमा ल्याउन निर्देशन ।
- ❖ शिक्षा विज्ञान तथा प्रविधि मन्त्रालय तथा सामाजिक विकास मन्त्रालयको इजाजत/अनुमती नलिई सञ्चालनमा रहेका शैक्षिक परामर्श तथा भाषा शिक्षण संस्थाहरुको नियमन ।
- ❖ उद्योग तथा वाणिज्य कार्यालय, खाद्य प्रविधि तथा गुण नियन्त्रण कार्यालय र स्थानीय तहसँगको संयुक्त समन्वयमा प्रभावकारी बजार अनुगमन ।

छ) सूचना प्रवाह, संजालीकरण र समन्वय:

- ❖ सूचना सञ्जालीकरण: (DAO&Press, office chief&DAO Chitwan, Hounrable&DAO Chitwan, DDMC/DAO&NGO, Political Parties & DAO Chitwan, जिल्ला सुरक्षा समिति, Bankers&DAO)

ज) नमूना योजनाबद्ध तर्जुमा र कार्यान्वयन:

- ❖ गुनासोको लागि स्थानीय QR Code कार्यान्वयन,
- ❖ बाराम्बार सोधिने प्रश्नहरु (FAQ) तयारी गर्ने र सार्वजनिकीकरण गर्ने,

झ) निजी क्षेत्रसँगको समन्वय र Social Co-Operative Responsibility अन्तर्गतका कार्यहरु:

- ❖ बोटलर्स नेपालसँग समन्वय गरी सेवाग्राहीको लागि तातो/चिसो खानेपानी सिस्टम जडान ।
- ❖ रत्ननगर उद्योग वाणिज्य संघको समन्वयमा कार्यालय परिसरमा गैंडाको प्रतिमा राखिएको ।

२२. आ.व. २०८१।८२ अन्तर्गत कार्यालयबाट सम्पादित मुख्य कार्यहरुको प्रगति विवरण:

क) प्रशासन शाखा तथा स्थानीय प्रशासन शाखा

क्र.सं.	कार्यको विवरण	आ.व. २०८१।८२ को आषाढ महिनासम्मको	कैफियत
१	संस्था दर्ता	१२०	
२	संस्था नविकरण	७७१	
३	नाबालक परिचयपत्र	१,७३९	
	नाबालक परिचयपत्र प्रतिलिपी	६०	
४	ठाडो उजुरी	५५३	
५	पत्रपत्रिका दर्ता/संशोधन	२	
६	जाति प्रमाणित	८०७	

क्र.सं.	कार्यको विवरण	आ.व. २०८१।८२ को आषाढ महिनासम्मको	कैफियत
७	व्यहोरा प्रमाणित/सिफारिस	७३४	
८	निर्णय पर्चा (नामथर/जन्ममिति संशोधन)	७८	
९	हातहतियार नविकरण	५९	
१०	पेन्सन सम्बन्धी सिफारिस	७४६	
११	अन्य कार्यालयलाई पत्र	४,३८२	
१२	सामाजिक सञ्जाल अद्यावधिक पटक	२८३	
१३	कार्यालयको वेभसाइट अद्यावधिक पटक	१४९	
१४	द्वन्द्व पिडीत सिफारिस	१३	
१५	जिल्ला प्रहरी कार्यालयमा पठाइएका पत्र	६२९	
१६	दैवि प्रकोप पिडित उद्धार राहत प्राप्त गर्ने संख्या	२६	
१७	दैवि प्रकोप पिडितलाई आर्थिक सहायता रकम रु.	१,९३,९८,०१६.००	
१८	मृतक क्षतिपूर्ति रकम रु.	३,९९,५०,०००.००	
१९	द्वन्द्व पिडित राहत प्राप्त गर्ने संख्या	१०	
२०	द्वन्द्व पिडित राहत वितरण रकम रु.	११,७६,०००.००	
२१	बजार अनुगमन	२८	
२२	कार्यालय निरिक्षण	१४	
२३	ड्रोन अनुमति	१७	
२४	घातक रसायन, तेजाब अनुमति	८	

ख) वैठक व्यवस्थापन:

क्र.सं.	कार्यको विवरण	आ.व. २०८१।८२ को आषाढ महिनासम्मको	कैफियत
१	कार्यालय प्रमुख	१३	
२	जिल्ला सुरक्षा समिति	४८	
३	जिल्ला विपद् व्यवस्थापन समिति	४	
४	मुआब्जा निर्धारण समिति	६	
५	जिल्ला दररेट निर्धारण	३	
६	सूचना अधिकारी	४	
७	कर्मचारी वैठक	१२	
८	अन्य	६५	

क्र.सं.	कार्यको विवरण	आ.व. २०८१।८२ को आषाढ महिनासम्मको	कैफियत
९	विशिष्ट व्यक्तिको भ्रमण व्यवस्थापन	८६	

ग) नागरिकता शाखा:

क्र.सं.	कार्यको विवरण	आ.व. २०८१।८२ को आषाढ महिनासम्मको	कैफियत
१	वंशजको आधारमा नयाँ नागरिकता वितरण	१०,८५६	
२	वैवाहिक अंगीकृत नागरिकता वितरण	३१	
३	गैरआवासीय नागरिकता वितरण	१६८	
४	प्रतिलिपि नागरिकता वितरण	१५,७११	
५	नागरिकता परित्याग	१२७	
६	नागरिकता रद्द	१०	

घ) राहदानी शाखा:

क्र.सं.	कार्यको विवरण	आ.व. २०८१।८२ को आषाढ महिनासम्मको	कैफियत
१	राहदानी सिफारिस	२८,५४१	
२	राहदानी वितरण	२७,९०७	

ड) राष्ट्रिय परिचयपत्र शाखा:

क्र.सं.	कार्यको विवरण	आ.व. २०८१।८२ को आषाढ महिनासम्मको	कैफियत
१	राष्ट्रिय परिचयपत्र विवरण संकलन	५९,७९३	
२	राष्ट्रिय परिचयपत्र वितरण	१,६१,२६४	

च) आर्थिक प्रशासन :

क्र.सं.	कार्यको विवरण	आ.व. २०८१।८२ को आषाढ महिनासम्मको	कैफियत
१	राहदानी दस्तुर	१४,८९,६२,५००.००	
२	अन्य प्रशासनिक सेवा शुल्क	२५,८३,८९०.००	
३	प्रशासनिक, न्यायिक तथा प्रशासनिक दण्ड जरिवाना र जफत	१८,८६,४०७.२९	
४	हातहतियार इजाजत दस्तुर	३,६३,५००.००	

क्र.सं.	कार्यको विवरण	आ.व. २०८१।८२ को आषाढ महिनासम्मको	कैफियत	
५	परीक्षा दस्तुर	२,२००.००		
६	बेरुजु फछोँट	७,१००.००		
जम्मा		१५,३८,०५,५५७.२९		
धरौटी तर्फ:				
कुल आम्दानी (रु.)		खर्च तथा सदरस्याहा (रु.)	बाँकी रकम (रु.)	कैफियत
४,१६,७९,४१६.६३		१३,७५,८९८.००	४,०३,०३,५१८.६३	
चालु तर्फ:				
वार्षिक बजेट (रु.)		आ.व. २०८१।८२ को आषाढ महिनासम्मको खर्च (रु.)	बाँकी रकम (रु.)	कैफियत
३,३८,२८,०००.००		३,०९,९७,४०३.७८	२८,३०,५९६.२२	जि.प्र.का.
२१,८७,०००.००		२१,७०,७२०.००	१६,२८०.००	रा.प.
पूँजीगत तर्फ:				
वार्षिक बजेट (रु.)		आ.व. २०८१।८२ को आषाढ महिनासम्मको खर्च (रु.)	बाँकी रकम (रु.)	कैफियत
१,०५,३०,०००.००		८५,४४,७८२.६९	१९,८५,२१७.३१	

छ) मुद्दा शाखा:

क्र.सं.	कार्यको विवरण	आ.व. २०८१।८२ को आषाढ महिनासम्मको		कैफियत
		दर्ता	फैसला	
१	यस आ.व.मा जम्मा दर्ता मुद्दा संख्या	२९८	२०२	
२	गत आ.व. देखि जिम्मेवारी सरी आएको मुद्दा संख्या	१०५	८२	
जम्मा		४०३	२८४	

ज) अनुचित लेनदेन:

- ❖ जम्मा उजुरी संख्या ९३ मध्ये ७ फछ्योँट
- ❖ जिल्ला प्रहरी कार्यालयमा पठाइएको ८६ उजुरी मध्ये २९ फछ्योँट
- ❖ पछिल्लो सूचना प्रकाशन पश्चात ५९ उजुरी दर्ता मध्ये १ फछ्योँट

झ) विभिन्न कार्ययोजनाहरु तर्जुमा:

- ❖ लागू औषध दुर्व्यसन नियन्त्रण सम्बन्धी कार्ययोजना, २०८०
- ❖ सवारी दुर्घटना न्यूनिकरणको निमित्त कार्ययोजना, २०८१
- ❖ मनसुनजन्य विपद् पूर्व तयारी तथा प्रतिकार्य योजना, २०८१

ञ) विपद् व्यवस्थापन:

- ❖ नारायणी नदीमा सशस्त्र प्रहरी वलको आयोजनामा Simulation Exercise,
- ❖ मुग्लिङ्ग-नारायणगढ सडक खण्डमा पटक-पटकको सवारी साधन अवरुद्धलाई सुरक्षाकर्मी एवं सडक डिभिजनद्वारा सहजिकरण,
- ❖ विभिन्न स्थानहरुमा भएको आगलागिमा सुरक्षाकर्मी एवं सहयोगी निकायहरुद्वारा व्यवस्थापन,
- ❖ जिल्ला सुरक्षा समिति र विपद् व्यवस्थापन समितिबाट विभिन्न विपद्का घटनाहरु केन्द्रित नीति निर्माण र कार्यान्वयन ।

२३. इलाका प्रशासन कार्यालय, माडीबाट सम्पादित कार्यहरुको विवरण:

आ.व. २०८१/८२	नागरिकता			नाबालक परिचयपत्र	व्यक्ति प्रमाणित	जातिय प्रमाणित	अभिलेख सिफारिस आएको/गएको	कैफि यत
	वंशज	वैवाहिक अङ्गिकृत	प्रतिलिपी					
२०८१ श्रावण	१०९	०	२५०	७	०	३	१२५	
भाद्र	७०	१	१३१	५	५	७	६०	
आश्विन	३१	०	६४	५	०	६	२१	
कार्तिक	९१	०	१०५	८	०	१	४५	
मंसिर	१०३	१	११८	३	१	१३	४३	
पौष	५९	१	१०९	०	०	६	३३	
माघ	१०९	०	२०३	८	०	२	८२	
फाल्गुण	५८	०	११९	३	०	२	५१	
चैत्र	७४	१	१२६	६	०	२	५२	
२०८२ वैशाख	९७	०	१४६	५	०	३२	६६	
जेष्ठ	११९	२	१३८	६	०	५	६५	
आषाढ	१११	०	१२४	८	०	७	५४	
जम्मा	१०३१	६	१६३३	६४	६	८६	६९७	

२४. कारागार व्यवस्थापनको विवरण:

क) मिति २०८२ आषाढ मसान्तसम्मको वन्दी संख्या:

सि. नं.	विवरण	पुरुष	महिला	जम्मा	कैफियत
१	अघिल्लो महिनाको संख्या	६८९	४४	७३३	
२	यस महिनाको थप संख्या	७६	११	८७	१ पुरुष र १ महिला

सि. नं.	विवरण	पुरुष	महिला	जम्मा	कैफियत
					सरुवा भई आएको
३	यस महिनामा छुटेको संख्या	७७	९	८६	
४	यस महिनामा सरुवा भएको संख्या	४	०	४	
५	यस महिनामा मृत्यु भएको संख्या	०	०	०	
६	हालको आश्रित बालबालिकाको संख्या	४	१	५	
७	यस महिनामा कायम रहेको वन्दी संख्या	६८४	४६	७३०	
	जम्मा	६८८	४७	७३५	आश्रित सहित

ख) मुद्दा अनुसारको स्वदेशी कैदीवन्दीहरुको संख्या:

सि.नं.	मुद्दाको विवरण	जम्मा			पुरुष		महिला		नाबालक/नाबालिका		६५ वर्ष माथिका	
		कैदी	थुनुवा	जम्मा	कैदी	थुनुवा	कैदी	थुनुवा	कैदीको	थुनुवाको	कैदी	थुनुवा
१	गैडा मारी खाग विक्रि व्यवसाय	४७	१	४८	४६	१	१	०			१	
२	कर्तव्य ज्यान	६२	१४	७६	४८	१४	१४	०			१	
३	लागु औषध	१२५	६८	१९३	११४	६६	११	२				१
४	जबर जस्ती करणी	१२४	५४	१७८	१२३	५४	१	०			१३	१
५	जवरजस्ती करणी उद्योग	८	३	११	८	३	०	०				
६	डाँका	१२	१	१३	१२	१	०	०				
७	ज्यान मार्ने उद्योग	९	७	१६	९	७	०	०				
८	मानव बेचबिखन/जी.मा.बे.	२	२	४	०	२	२	०				
९	मानिस अपहरण/शरीर बन्धक	५	०	५	५	०	०	०			१	
१०	चोरी	४१	२४	६५	४०	२०	१	४		१		
११	सा. अपराध/अभद्र व्यवहार	४	७	११	४	७	०	०				
१२	हातहतियार खरखजना	०	२	२	०	२	०	०				
१३	सहकारी ठगी	०	६	६	०	५	०	१				
१४	भ्रष्टाचार/राजश्व हिनामिना	२	०	२	२	०	०	०				
१५	ठगी	०	३	३	०	२	०	१				
१६	बैंकिङ्ग कसूर	६	०	६	५	०	१	०	१			
१७	चेक अनादर विगो/लेनदेन	७	०	७	४	०	३	०	१			
१८	सवारी ज्यान	२७	२१	४८	२७	२१	०	०				

सि.नं.	मुद्दाको विवरण	जम्मा			पुरुष		महिला		नाबालक/नाबालिका		६५ वर्ष माथिका	
		कैदी	थुनुवा	जम्मा	कैदी	थुनुवा	कैदी	थुनुवा	कैदीको	थुनुवाको	कैदी	थुनुवा
१९	खोटा मुद्रा चलन	०	२	२	०	२	०	०				
२०	बहुबिवाह	२	०	२	१	०	१	०	१			
२१	वन्यजन्तु (बाघ, हात्ती, सालक समेत)	८	५	१३	८	५	०	०				
२२	आपराधिक विश्वासघात	०	१	१	०	१	०	०				
२३	आत्महत्या दुरुत्साहन	०	१	१	०	१	०	०				
२४	वन पैदावार	१	०	१	१	०	०	०				
२५	जुवा तास	०	१	१	०	१	०	०				
जम्मा		४९२	२२३	७१५	४५७	२१५	३५	८	३	१	१६	२

ग) मुद्दा अनुसारको विदेशी कैदीवन्दीहरुको संख्या:

सि.नं.	मुद्दाको विवरण	जम्मा			पुरुष		महिला		नाबालक/नाबालिका		६५ वर्ष माथिका	
		कैदी	थुनुवा	जम्मा	कैदी	थुनुवा	कैदी	थुनुवा	कैदी	थुनुवा	कैदी	थुनुवा
१	लागु औषध	४	३	७	३	२	१	१		१	१	
२	जबरजस्ती करणी	१	३	४	१	३	०	०				
३	सवारी ज्यान	२	०	२	२	०	०	०				
४	खोटा मुद्रा चलन	१	०	१	१	०	०	०				
५	मानब बेचबिखन तथा ज.ज.क.	०	१	१	०	०	०	१				
जम्मा		८	७	१५	७	५	१	२		१	१	

२५. जिल्लाको सम्भावना र चुनौतीलाई पहिचान गर्दै, आगामी योजनाहरु निर्माण र साकार पार्न अपनाइने प्रभावकारी उपायहरु:

क) जिल्लाको मुख्य-मुख्य सम्भावनाहरु:

- ❖ मेडिकल हब
- ❖ Poultry Hub
- ❖ पर्यटन गन्तब्य/साहसिक पर्यटन
 - जैविक विविधता
 - भौगोलिक विविधता
 - सामाजिक र सांस्कृतिक
- ❖ उद्योग एवं व्यवसाय

ख) जिल्लामा देखिएका पछिल्ला चुनौतीहरू:

- ❖ लागु औषध
- ❖ सार्वजनिक जग्गा अतिक्रमण
- ❖ सवारी दुर्घटना
- ❖ मनसुनजन्य विपद्
- ❖ प्राकृतिक स्रोतको दोहन
- ❖ वैदेशिक रोजगार ठगी
- ❖ सहकारी एवं लघुवित्त
- ❖ उपभोक्ता गुनासो उजुरी
- ❖ मुआब्जा निर्धारण
- ❖ संघ-संस्थाहरूको नियमन

ग) आगामी योजनाहरू:

- ❖ सेवा प्रवाह व्यवस्थापन
- ❖ गुनासो सम्बोधन (वैदेशिक रोजगार, सेवाग्राही, ठगी, ठाडो उजुरी)
- ❖ सरकारी/सार्वजनिक जग्गा संरक्षण
- ❖ सवारी दुर्घटना न्यूनिकरण व्यवस्थापन
- ❖ लागु औषध नियन्त्रण
- ❖ विपद् व्यवस्थापन
- ❖ प्राकृतिक स्रोत साधनको संरक्षण

घ) योजना साकार पार्ने प्रभावकारी उपायहरू:

- ❖ सर्वपक्षिय समन्वय (राजनीतिक दल, सरकारी/गैर सरकारी संघ-संस्था, निजी क्षेत्र, नागरिक समाज, विकास साझेदार संस्थाहरू)
- ❖ उचित समयमा प्रभावकारी निर्णय र कार्यान्वयनमा प्रभावकारिता
- ❖ नियमित अनुगमन र नियमन (विकास आयोजना, संघ-संस्था, बजार, कार्यालय आदि)

